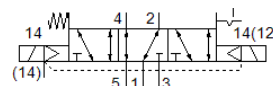
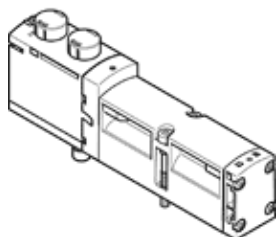


Elektromagnetni ventil

VSVA-B-P53AD-Z-A1-1T1L

Broj artikla: 8033075

FESTO



Tehnički podaci

Svojstvo	Vrednost
Funkcija ventila	5/3, priključak 2 pod pritiskom, 4 odzračna
Način aktiviranja	električno
Širina	26 mm
Normalni nazivni protok	700 l/min
Operating pressure MPa	-0,09 ... 1 MPa
Pogonski pritisak	-0,9 ... 10 bar
Konstruktivna struktura	Klipni klizač
Vrsta resetovanja	mehanička opruga električno aktiviranje
Mehanička zaštita	IP65 NEMA 4
Nazivni prečnik	9 mm
Odzračna funkcija	se može prigušiti Via throttle plate Via individual sub-base
Princip zaptivanja	mekano
Položaj ugradnje	proizvoljno
Ručno pomoćno aktiviranje	pokriveno
Vrsta upravljanja	predupravljano
Snabdevanje upravljačkim vazduhom	eksterno
Smer protoka	proizvoljno
Overlap	Underlap
Signal status display	LED
Pilot pressure MPa	0,3 ... 1 MPa
Pritisak upravljanja	3 ... 10 bar
Protok, ventil	700 l/min
Protok ventila na pojedinačnoj priključnoj ploči	700 l/min
Optimizovani protok pneumatski upravljano ventila	700 l/min
Protok pneumatski povezanog ventila	700 l/min
nesimetrično prekidačko vreme isklj.	36 ms za stranu upravljanja 12
nesimetrično prekidačko vreme uklj.	19 ms za kontrolu strana 12 9 ms za stranu upravljanja 14
Trajanje uključenosti	100 %
Maks. pozitivni ispitni impuls kod 0 signala	1.200 µs
Maks. negativni ispitni impuls kod 1 signala	1.100 µs
Maks. potrošnja struja	72 mA
Nazivni pogonski napon DC	24 V
Parametri kalema	24 V DC: 1.6 W
Čvrstoća na udarno naprezanje	2,5 kV
Stepen zagađenja	3
Dozvoljena kolebanja napona	+/- 10 %
Pogonski medijum	Kompresovani vazduh prema ISO 8573-1:2010 [7:4:4]
Napomena o mediju pogona i upravljanja	Nauljeni pogon je moguć (u daljnjem pogonu potreban)
Otpornost na vibracije	Ispitivanje transporta sa stepenom težine 2 prema FN 942017-4 i EN 60068-2-6

Svojstvo	Vrednost
Udarana čvrstoća	Shock test with severity level 2 in accordance with FN 942017-5 and EN 60068-2-27
Klasa korozione otpornosti KBK	0 - No corrosion stress
PWIS conformity	VDMA24364-B1/B2-L
Temperatura medijuma	-5 ... 50 °C
Relativna vlažnost vazduha	0 - 90 %
Nivo zvučnog pritiska	85 dB(A)
Temperatura okoline	-5 ... 50 °C
Maks. pritezni moment, pričvršćenje ventila	1,8 ... 2,2 Nm
Težina proizvoda	301 g
Električni priključak	4-polno Utikači prema ISO 15407-2
Vrsta pričvršćenja	na priključnoj ploči
Priključak, upravljački pomoćni vazduh 12/14	Priključni blok, veličine 26 mm prema ISO 15407-2
Priključak, upravljački odlazni vazduh 82/84	po izboru: nije obuhvaćeno prema normi obuhvaćen
Pneumatski priključak 1	Priključni blok, veličine 26 mm prema ISO 15407-2
Pneumatski priključak 2	Priključni blok, veličine 26 mm prema ISO 15407-2
Pneumatski priključak 3	Priključni blok, veličine 26 mm prema ISO 15407-2
Pneumatski priključak 4	Priključni blok, veličine 26 mm prema ISO 15407-2
Pneumatski priključak 5	Priključni blok, veličine 26 mm prema ISO 15407-2
Materijal - napomena	RoHS komfornost
Material seals	FPM HNBR NBR
Material housing	Aluminijumski odlivak PA
Material screws	Galvanised steel