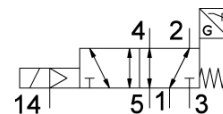
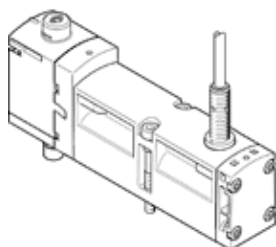


Elektromagnetni ventil

VSVA-B-M52-MZH-A1-1T1L-APC

Broj artikla: 8033049

FESTO



Tehnički podaci

Svojstvo	Vrednost
Funkcija ventila	5/2 monostabilan
Način aktiviranja	električno
Širina	26 mm
Normalni nazivni protok	1.100 l/min
Operating pressure MPa	-0,09 ... 1 MPa
Pogonski pritisak	-0,9 ... 10 bar
Konstruktivna struktura	Klipni klizač
Vrsta resetovanja	mehanička opruga
KC mark	KC-EMV
CE znak (vidi izjavu o usklađenosti)	prema EU-EMV-smernici
Mehanička zaštita	IP65 NEMA 4
Nazivni prečnik	9 mm
Odzračna funkcija	se može prigušiti Via throttle plate Via individual sub-base
Princip zaptivanja	mekano
Položaj ugradnje	proizvoljno
Ručno pomoćno aktiviranje	Dodirno
Vrsta upravljanja	predupravljano
Snabdevanje upravljačkim vazduhom	eksterno
Smer protoka	proizvoljno
Metod merenja	induktivno
Overlap	Positive overlap
Senzor zaštite od zamene polova	za sve električne priključke
Signal status display	LED
Switching position sensing	Pozicija mirovanja sa senzorom
Senzor prikaza stanja uključenja	LED
Pilot pressure MPa	0,3 ... 1 MPa
Pritisak upravljanja	3 ... 10 bar
Protok, ventil	1.400 l/min
Protok ventila na pojedinačnoj priključnoj ploči	1.200 l/min
Optimizovani protok pneumatski upravljano ventila	1.350 l/min
Protok pneumatski povezanog ventila	1.100 l/min
Vreme isključenja	54 ms
Vreme uključenja	20 ms
Ventil - senzorsko vreme uključenja	60 ms
Ventil - senzorsko vreme isključenja	11 ms
Trajanje uključenosti	100 %
Maks. pozitivni ispitni impuls kod 0 signala	1.200 μs
Maks. negativni ispitni impuls kod 1 signala	1.100 μs
Nazivni pogonski napon DC	24 V
Digitalni izlaz	PNP
Parametri kalema	24 V DC: 1.6 W
Čvrstoća na udarno naprezanje	2,5 kV
Stepen zagađenja	3

Svojstvo	Vrednost
Dozvoljena kolebanja napona	+/- 10 %
Pogonski medijum	Kompresovani vazduh prema ISO 8573-1:2010 [7:4:4]
Napomena o mediju pogona i upravljanja	Nauljeni pogon je moguć (u daljnjem pogonu potreban)
Otpornost na vibracije	Ispitivanje transporta sa stepenom težine 2 prema FN 942017-4 i EN 60068-2-6
Udarna čvrstoća	Shock test with severity level 2 in accordance with FN 942017-5 and EN 60068-2-27
Klasa korozione otpornosti KBK	0 - No corrosion stress
PWIS conformity	VDMA24364-B1/B2-L
Temperatura medijuma	-5 ... 50 °C
Relativna vlažnost vazduha	0 - 90 %
Nivo zvučnog pritiska	85 dB(A)
Temperatura okoline	-5 ... 50 °C
Maks. pritezni moment, pričvršćenje ventila	1,8 ... 2,2 Nm
Težina proizvoda	307 g
Područje pogonskog napona, DC senzor	10 ... 30 V
Senzor otpornosti na kratak spoj	u taktu
Senzor struje praznog hoda	≤ 10 mA
Senzor maksimalne izlazne struje	200 mA
Senzor maksimalne frekvencije prekidača	5.000 Hz
Senzor preostale talasnosti	± 10 %
Senzor pada napona	≤ 2 V
Električni priključak	4-polno Utikači prema ISO 15407-2
Priključak senzora	Kabl 2,5 m
Vrsta pričvršćenja	na priključnoj ploči
Priključak, upravljački pomoćni vazduh 12/14	Priključni blok, veličine 26 mm prema ISO 15407-2
Priključak, upravljački odlazni vazduh 82/84	po izboru: obuhvaćen nije obuhvaćeno
Pneumatski priključak 1	Priključni blok, veličine 26 mm prema ISO 15407-2
Pneumatski priključak 2	Priključni blok, veličine 26 mm prema ISO 15407-2
Pneumatski priključak 3	Priključni blok, veličine 26 mm prema ISO 15407-2
Pneumatski priključak 4	Priključni blok, veličine 26 mm prema ISO 15407-2
Pneumatski priključak 5	Priključni blok, veličine 26 mm prema ISO 15407-2
Materijal - napomena	RoHS komfornost
Material seals	FPM NBR
Material housing	Aluminijumski odlivak PA
Material screws	Galvanised steel
Funkcija sklopnog elementa	Mirni kontakt