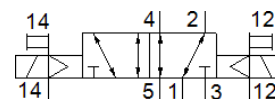
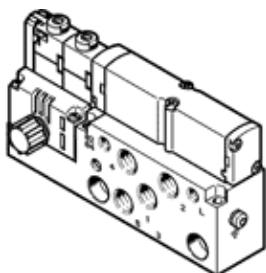


Elektromagnetni ventil

VMPA14-M1H-J-S-G1/8-PI

Broj artikla: 8023559

FESTO



Tehnički podaci

| Svojstvo | Vrednost |
|--|---|
| Funkcija ventila | 5/2 bistabilan |
| Način aktiviranja | električno |
| Veličina ventila | 14 mm |
| Normalni nazivni protok | 590 l/min |
| Operating pressure MPa | -0,09 ... 1 MPa |
| Pogonski pritisak | -0,9 ... 10 bar |
| Konstruktivna struktura | Klipni klizač |
| Dozvola | c UL us - Recognized (OL) |
| CE znak (vidi izjavu o usklađenosti) | prema EU-EMV-smernici in accordance with EU RoHS directive |
| UKCA marking (see declaration of conformity) | To UK instructions for EMC To UK RoHS instructions |
| Mehanička zaštita | IP65 prema IEC 60529 |
| Odzračna funkcija | se može prigušiti |
| Princip zaptivanja | mekano |
| Položaj ugradnje | proizvoljno |
| Ručno pomoćno aktiviranje | sa blokiranjem Dodirno |
| Vrsta upravljanja | predupravljano |
| Snabdevanje upravljačkim vazduhom | eksterno |
| Smer protoka | reverzibilno |
| Overlap | Positive overlap |
| Signal status display | Da |
| Pilot pressure MPa | 0,3 ... 0,8 MPa |
| Pritisak upravljanja | 3 ... 8 bar |
| Pogodno za vakuum | Da |
| Normalni nazivni protok sa QS-8 | 590 l/min |
| Vreme uključenja | 9 ms |
| Vreme povratnog signala sklopke | 24 ms |
| Maks. pozitivni ispitni impuls kod 0 signala | 400 μs |
| Maks. negativni ispitni impuls kod 1 signala | 200 μs |
| Dozvoljena kolebanja napona | +/- 25 % |
| Pogonski medijum | Kompresovani vazduh prema ISO 8573-1:2010 [7:4:4] |
| Napomena o mediju pogona i upravljanja | Nauljeni pogon je moguć (u daljnjem pogonu potreban) |
| Otpornost na vibracije | Ispitivanje transporta sa stepenom težine 2 prema FN 942017-4 i EN 60068-2-6 |
| Udarna čvrstoća | Shock test with severity level 2 in accordance with FN 942017-5 and EN 60068-2-27 |
| Klasa korozione otpornosti KBK | 1 - Low corrosion stress |
| PWIS conformity | VDMA24364-B1/B2-L |
| Temperatura ležaja | -20 ... 40 °C |
| Temperatura medijuma | -5 ... 50 °C |
| Relativna vlažnost vazduha | Max. 90% at 40°C |
| Temperatura okoline | -5 ... 50 °C |
| Maks. pritezni moment, pričvršćenje ventila | 0,65 Nm |

| Svojstvo | Vrednost |
|--|--|
| Težina proizvoda | 255 g |
| Električni priključak | 4-polno M8x1 Utikači prema EN 60947-5-2 |
| Vrsta pričvršćenja | sa prolaznim otvorom |
| Priključak, upravljački pomoćni vazduh 12/14 | M5 |
| Priključak, upravljački odlazni vazduh 82/84 | M5 |
| Pneumatski priključak 1 | G1/8 |
| Pneumatski priključak 2 | G1/8 |
| Pneumatski priključak 3 | G1/8 |
| Pneumatski priključak 4 | G1/8 |
| Pneumatski priključak 5 | G1/8 |
| Materijal - napomena | RoHS komfornost |
| Material seals | NBR |
| Material housing | Aluminijumski odlivak |