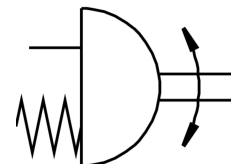
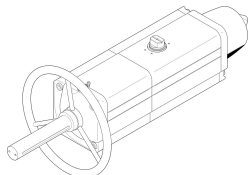


# Zakretni pogon DAPS-0960-090-RS4-F1216-MW

Broj dela: 8005073

FESTO



## Tehnički list

Karakteristika	Vrednost
Veličina konstrukcije servopogona	0960
Raspored otvora na priрубnici	F12 F16
Ugao zakretanja	92 deg
Dubina priкljučka vratila	48.5 mm
Napomena o području pomeranja krajnjih položaja	po izboru se može pomerati krajnji položaj
Standard priкljučivanja na armaturu	ISO 5211
Prigušenje	bez prigušenja
Ugradni položaj	Proizvoljan
Funkcija	sa jednostrukim dejstvom
Dizajn	Kinematika jarma
Prepoznavanje položaja	bez
Smer zatvaranja	zatvaranje sa desne strane
Priкljučak ventila odgovara standardu	VDI/VDE 3845 (NAMUR)
Safety Integrity Level (SIL)	do SIL 2 High Demand mode do SIL 2 Low Demand mode
Priкljučni pritisak za jačinu opruge	0.56 MPa 5.6 bar
Radni pritisak	0.56 MPa...0.84 MPa 5.6 bar...8.4 bar
Nominalni radni pritisak	0.56 MPa 5.6 bar
CE-oznaka (vidi Izjavu o usaglašenosti)	prema EU direktivi o zaštiti od eksplozija (ATEX)
UKCA znak (vidi Izjavu o usaglašenosti)	prema UK EX propisima
Zaštita od eksplozije	Zona 1 (ATEX) Zona 2 (ATEX) Zona 21 (ATEX) Zona 22 (ATEX)
Institucija koja izdaje sertifikat	TÜV Nord 212170801
ATEX kategorija za gas	II 2G
ATEX kategorija za prašinu	II 2D
Eksplozivna zaštita i zaštita od paljenja gasa	Ex h IIC T6...T3 Gb X
Eksplozivna zaštita od paljenja prašine	Ex h IIIC T85°C...T200°C Db X
Ex temperatura u okruženju	-50°C ≤ Ta ≤ +60°C

Karakteristika	Vrednost
Radni medij	Komprimirani vazduh u skladu sa ISO 8573-1:2010 [7:4:4]
Napomena o radnom/upravljačkom mediju	Moguća primena zauljenog vazduha (u tom slučaju se zaueljivanje mora nastaviti)
Najviši stepen otpornosti na koroziju KBK	2 - umerena izloženost koroziji
LABS usklađenost	VDMA24364-B1/B2-L
Temperatura okruženja	-20 °C...80 °C
Obrtni momenat pri nominalnom radnom pritisku i uglu zakretanja od 0°	960 Nm
Obrtni momenat pri nominalnom radnom pritisku i zakretnom uglu od 50°	480 Nm
Obrtni momenat pri nominalnom radnom pritisku i zakretnom uglu od 90°	640 Nm
Reaktivni momenat opruge pri uglu zakretanja od 0°	640 Nm
Reaktivni momenat opruge pri uglu zakretanja od 50°	480 Nm
Reaktivni momenat opruge pri uglu zakretanja od 90°	960 Nm
Jačina opruge	4
Potrošnja vazduha pri 0,6 MPa (6 bar, 87 psi) po ciklusu 0°-nominalni zakretni ugao-0°	41.3 l
Težina proizvoda	50600 g
Priključak vratila	T46
Pneumatski priključak	G1/4
Napomena o materijalu	RoHS-usaglašen
Materijal poklopca	Aluminijumska legura za obrada
Radni materijal zaptivki	FPM NBR PUR
Materijal kućišta	Aluminijumska legura za obrada
Materijal vijaka	visokolegirani čelik
Materijal vratila	visokolegirani čelik
Broj materijala vratila	1.4305