

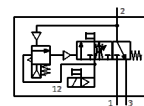
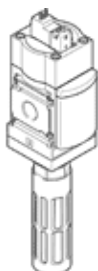
Ventil za uspostavu pritiska i odzračivanje

MS6-SV-1/2-C-10V24-S

Broj artikla: 8001469

FESTO

For the soft-start and quick exhaust of system components.



Tehnički podaci

Svojstvo	Vrednost
Serijski broj	MS
Veličina	6
Mera mreže	62 mm
Sigurnosna funkcija	Odzračivanje Prevention of unexpected start-up (pressurisation)
Performance level (PL)	Exhausting/category 1, Performance Level c Prevention of unexpected start-up (pressurisation)/category 1, Performance Level e
Napomena za dinamičku silu	Frekvencija preklapanja najmanje 1/mesecu
Konstruktivna struktura	Klipni klizač
Sloboda preklapanja	Da
Način aktiviranja	električno
Snabdevanje upravljačkim vazduhom	interno
Princip zaptivanja	mekano
Odzračna funkcija	ne prigušuje se
Ručno pomoćno aktiviranje	Na elektromagnetnom ventilu predupravljanja: dodirno na soft-start i uskočeno na odzračnom ventilu, samopovratno
Vrsta resetovanja	mehanička opruga
Vrsta upravljanja	predupravljanje
Funkcija ventila	3/2 zatvoren, monostabilan Funkcija uspostave pritiska
Operating pressure MPa	0,3 ... 1 MPa
Pogonski pritisak	3 ... 10 bar
C vrednost	23,2 l/sbar
b-vrednost	0,4
Normalni nazivni protok	5.700 l/min
Standard flow rate exhaust 0.6->0 MPa (6->0 bar, 87->0 psi)	7.600 l/min
Vreme isključenja	65 ms
Vreme uključenja	370 ms
Trajanje uključenosti	100 %
Parametri kalema	24 V DC: 1.8 W
Dozvoljena kolebanja napona	+/- 10 %
Pogonski medijum	Kompresovani vazduh prema ISO 8573-1:2010 [7:4:4]
Napomena o mediju pogona i upravljanja	Nauljeni pogon je moguć (u daljnjem pogonu potreban)
Klasa korozione otpornosti KBK	2 - Moderate corrosion stress
Materijal - napomena	RoHS komfornost
PWIS conformity	VDMA24364-B1/B2-L
Mehanička zaštita	IP65 sa utičnicom
Temperatura medijuma	0 ... 60 °C
Temperatura okoline	0 ... 60 °C
Temperatura ležaja	-10 ... 60 °C
Udarna čvrstoća	Shock test with severity level 2 in accordance with FN 942017-5 and EN 60068-2-27

Svojstvo	Vrednost
Otpornost na vibracije	Ispitivanje transporta sa stepenom težine 2 prema FN 942017-4 i EN 60068-2-6
CE znak (vidi izjavu o usklađenosti)	prema EU-mašine-smernica
Food-safe	See Supplementary material information
Vrsta pričvršćenja	Ugradnja vodova sa priborom po izboru:
Položaj ugradnje	proizvoljno
Težina proizvoda	1.006 g
Pneumatski priključak 1	G1/2
Pneumatski priključak 2	G1/2
Pneumatski priključak 3	G3/4
Električni priključak	2-polno Plug pattern type C to EN 175301-803 Utikači prema EN 175301-803
Material housing	Aluminijumski odlivak
Material seals	NBR
Material piston rod	visokolegirani čelik, nerđajući