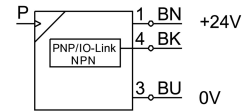
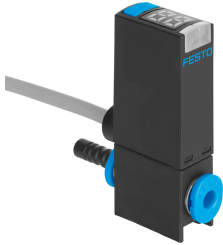


Senzor pritiska SPAE-V1R-Q3-PNLK-2.5K

Broj dela: 8001442

FESTO



Tehnički list

Karakteristika	Vrednost
Dozvola	RCM oznaka c UL us - Recognized (OL)
CE-oznaka (vidi Izjavu o usaglašenosti)	prema EU direktivi o elektromagnetnoj kompatibilnosti prema EU direktivi RoHS
UKCA znak (vidi Izjavu o usaglašenosti)	prema UK propisima za elektromagnetnu kompatibilnost prema UK RoHS propisima
Institucija koja izdaje sertifikat	UL E322346
Napomena o materijalu	RoHS-usaglašen
Merna veličina	Relativni pritisak
Postupak merenja	Piezo senzor pritiska sa prikazom
Početna vrednost opsega merenja	0 MPa 0 bar 0 psi
Krajnja vrednost opsega merenja pritiska	-0.1 MPa -1 bar -14.5 psi
Pritisak preopterećenja	0.5 MPa 5 bar 72.5 psi
Radni medij	Komprimovani vazduh u skladu sa ISO 8573-1:2010 [7:4:4]
Napomena o radnom/upravljačkom mediju	Moguć pogon sa podmazivanjem
Temperatura medija	0 °C...50 °C
Temperatura okruženja	0 °C...50 °C
Rezolucija ADC	10 bit
Preciznost u ± % FS	1.5 %FS
Preciznost ponavljanja u ± %FS	0.3 %FS
Koeficijent temperature u ± %FS/K	0.05 %FS/K
Uklopni izlaz	PNP/NPN sa mogućnošću prebacivanja
Uklopna funkcija	Slobodno programiranje
Funkcija uklopnog elementa	Otvarač Zatvarač sa mogućnošću prebacivanja
Vreme uključivanja	1 ms
Vreme isključivanja	1 ms

Karakteristika	Vrednost
Maks. izlazna struja	100 mA
Područje prikaza, početna vrednost	0 %FS
Opseg prikaza krajnje vrednosti	99 %FS
Otpornost na kratki spoj	da
Protokol	IO link
IO-link, verzija protokola	Device V 1.1
IO-Link, Profil	Smart sensor profile
IO-link, funkcionalne klase	Binarni kanal za podatke (BDC) Varijabla podataka procesa (PDV) Identifikacija Dijagnostika Teach channel
IO-Link, Communication mode	COM2 (38,4 kBaud)
IO-Link, SIO-Mode podrška	Da
IO-Link, Port class	A
IO-Link, količina procesnih podataka OUT	0 bajta
IO-Link, količina procesnih podataka IN	2 bajta
IO link, sadržaj procesnih podataka IN	14 bit PDV (merna vrednost pritiska) 2 bit BDC (kontrola pritiska)
IO link, minimalno vreme ciklusa	3 ms
IO-Link, potrebna memorija podataka	0,5 kB
Opseg radnog pritiska DC	18 V...30 V
Zaštita od zamene polova	za sve elektronske priključke
Električni priključak	3-žilni Kabl sa utičnicom otvoreni kraj
Dužina kabla	2,5 m
Vrsta pričvršćenja	sa priborom
Ugradni položaj	Proizvoljan
Pneumatski priključak	QS-3
Težina proizvoda	40 g
Materijal kućišta	PA-ojačan
Materijal zaptivnog prstena	FPM NBR
Vrsta prikaza	LED prikaz 2-cifreni
Jedinica(a) sa prikazom	%FS
Prikaz uklopnog stanja	LED žuti
Mogućnosti podešavanja	IO link Teach-in preko displeja i tastera
Bezbednost manipulacije	PIN kod
Opseg podešavanja graničnih vrednosti	1 %...98 %
Vrsta zaštite	IP40
Najviši stepen otpornosti na koroziju KBK	2 - umerena izloženost koroziji
LABS usklađenost	VDMA24364-B2-L
Klasa za čiste sobe	Klasa 4 prema ISO 14644-1