

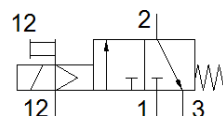
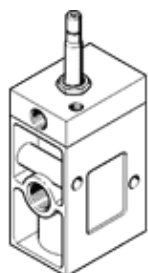
Elektromagnetni ventil

MCH-3-1/2-S

Broj artikla: 7983

FESTO

Ovaj tip je prikladan za vakuum.



Tehnički podaci

Svojstvo	Vrednost
Funkcija ventila	3/2 zatvoren, monostabilan
Način aktiviranja	električno
Širina	52 mm
Normalni nazivni protok	3.700 l/min
Operating pressure MPa	-0,095 ... 1 MPa
Pogonski pritisak	-0,95 ... 10 bar
Konstruktivna struktura	Tanjir - sedište
Vrsta resetovanja	mehanička opruga
Dozvola	c UL us - Recognized (OL)
Mehanička zaštita	IP65
Nazivni prečnik	14 mm
Mera mreže	69 mm
Odzračna funkcija	se može prigušiti
Princip zaptivanja	mekano
Položaj ugradnje	proizvoljno
Ručno pomoćno aktiviranje	sa blokiranjem
Vrsta upravljanja	predupravljano
Snabdevanje upravljačkim vazduhom	eksterno
Smer protoka	nije reverzibilno
Overlap	Underlap
Pilot pressure MPa	0,1 ... 1 MPa
Pritisak upravljanja	1 ... 10 bar
b-vrednost	0,3
Vreme isključenja	54 ms
Vreme uključenja	22 ms
Maks. pozitivni ispitni impuls kod 0 signala	2.200 µs
Maks. negativni ispitni impuls kod 1 signala	3.700 µs
Parametri kalema	Potražite elektromagnetski kalem, morate ga naručiti posebno
Pogonski medijum	Kompresovani vazduh prema ISO 8573-1:2010 [7:4:4]
Napomena o mediju pogona i upravljanja	Nauljeni pogon je moguć (u daljnjem pogonu potreban)
Klasa korozione otpornosti KBK	1 - Low corrosion stress
PWIS conformity	VDMA24364-B1/B2-L
Temperatura ležaja	-20 ... 60 °C
Temperatura medijuma	-10 ... 60 °C
Medijum upravljanja	Kompresovani vazduh prema ISO 8573-1:2010 [7:4:4]
Temperatura okoline	-5 ... 40 °C
Težina proizvoda	1.115 g
Vrsta pričvršćenja	na priključnoj letvi sa prolaznim otvorom po izboru:
Priključak, upravljački pomoćni vazduh 12	G1/8
Priključak, upravljački vazduh 12	G1/8
Pneumatski priključak 1	G1/2
Pneumatski priključak 2	G1/2
Pneumatski priključak 3	G1/2
Materijal - napomena	RoHS komfornost
Material seals	NBR
Material housing	Aluminijumski odlivak