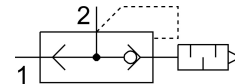


Brzoispušni ventil SEU-1/2

Broj dela: 6822

FESTO



Tehnički list

| Karakteristika | Vrednost |
|---|--|
| Funkcija ventila | Brzo odzračivanje |
| Izbor dodatne funkcije | sa prigušnikom buke |
| Pneumatski priključak 1 | G1/2 |
| Pneumatski priključak: 2 | G1/2 |
| Vrsta pričvršćenja | može se pričvrstiti zavrtnjem |
| Nominalni protok odzračivanja 0,6-0,5 MPa (6-0,5 bar, 87-0,5 psi) | 4020 l/min |
| Normalni protok odzračivanja 0,6-0 MPa (6-0 bar, 87-0 psi) | 6500 l/min |
| Nominalni protok ventilacije 0,6-0,5 MPa (6-0,5 bar, 87-0,5 psi) | 4560 l/min |
| Radni pritisak | 0.3 bar...10 bar |
| Temperatura okruženja | -20 °C...75 °C |
| Materijal kućišta | Aluminijum liven pod pritiskom |
| Radni medij | Komprimovani vazduh prema ISO 8573-1:2010 [7:-:-] |
| Nominalna širina | 15 mm |
| Ugradni položaj | Proizvoljan |
| Napomena o radnom/upravljačkom mediju | Moguća primena zauljenog vazduha (u tom slučaju se zauljivanje mora nastaviti) |
| LABS usklađenost | VDMA24364-B1/B2-L |
| Temperatura medija | -20 °C...75 °C |
| Nivo zvučnog pritiska | 86 dB(A) |
| Težina proizvoda | 320 g |
| Radni materijal zaptivki | NBR |