

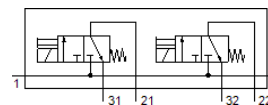
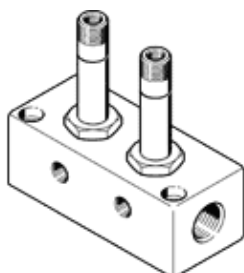
Elektromagnetni ventil

BMCH-2-3-1/8

Broj artikla: 6686

FESTO

Ovaj tip je prikladan za vakuum.



Tehnički podaci

| Svojstvo | Vrednost |
|--|--|
| Funkcija ventila | 2x3/2 zatvoren, monostabilan |
| Način aktiviranja | električno |
| Normalni nazivni protok | 160 l/min |
| Operating pressure MPa | -0,095 ... 0,7 MPa |
| Pogonski pritisak | -0,95 ... 7 bar |
| Konstruktivna struktura | Sedišni ventil sa povratnom oprugom |
| Vrsta resetovanja | mehanička opruga |
| Mehanička zaštita | IP65 |
| Nazivni prečnik | 2,5 mm |
| Princip zaptivanja | mekano |
| Maks. broj ventilskih mesta | 2 |
| Vrsta upravljanja | direktno |
| Primljena snaga, privlačenje | 30 W |
| Primljena snaga, držanje | 22 W |
| Pogonski medijum | Kompresovani vazduh prema ISO 8573-1:2010 [7:4:4] |
| Napomena o mediju pogona i upravljanja | Nauljeni pogon je moguć (u daljnjem pogonu potreban) |
| PWIS conformity | VDMA24364-B2-L |
| Temperatura medijuma | -10 ... 60 °C |
| Temperatura okoline | -5 ... 40 °C |
| Težina proizvoda | 680 g |
| Električni priključak | Utikači |
| Vrsta pričvršćenja | sa prolaznim otvorom |
| Pneumatski priključak 1 | G1/4 |
| Pneumatski priključak 2 | G1/8 |
| Pneumatski priključak 3 | G1/8 |
| Material housing | Aluminijum |