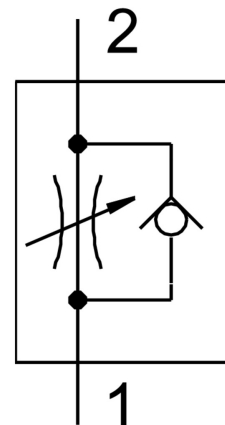


# Prigušno-nepovratni ventil GRA-1/4-B

Broj dela: 6509

FESTO



## Tehnički list

Karakteristika	Vrednost
Funkcija ventila	Povratna funkcija prigušnice
Pneumatski priključak 1	G1/4
Pneumatski priključak: 2	G1/4
Podesivi element	Nareckani vijak
Vrsta pričvršćenja	po izboru: Ugradnja na prednju tablu sa prolaznim otvorom
Normalni nominalni protok u smeru prigušivanja	420 l/min
Standardni nominalni protok u povratnom smeru	780 l/min
Radni pritisak	0.1 bar...10 bar
Temperatura okruženja	-20 °C...75 °C
Materijal kućišta	Cink liven pod pritiskom
Zaštita od eksplozije	Obratiti pažnju na napomenu u potvrdi Zona 1 (ATEX) Zona 2 (ATEX) Zona 21 (ATEX) Zona 22 (ATEX)
Ugradni položaj	Proizvoljan
Radni medij	Komprimovani vazduh u skladu sa ISO 8573-1:2010 [7:4:4]
Napomena o radnom/upravljačkom mediju	Moguća primena zauljenog vazduha (u tom slučaju se zauljivanje mora nastaviti)
LABS usklađenost	VDMA24364-B1/B2-L
Temperatura medija	-20 °C...75 °C
Težina proizvoda	180 g
Napomena o materijalu	RoHS-usaglašen
Materijal regulacionog zavrtnja	Mesing