

Elektromagnetni ventil

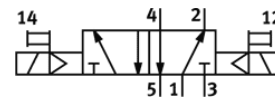
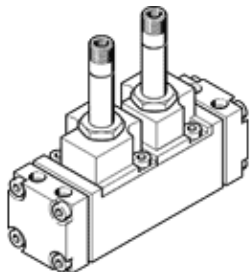
CJM-5/2-1/2-FH

Broj artikla: 6228

Classic - nicht für Neukonstruktionen verwenden

FESTO

Sa utičnicom i pomoćnim ručnim aktiviranjem, bez priključne ploče
Modern alternatives can be found by entering the first four characters
of the type code in the search field.



Tehnički podaci

Svojstvo	Vrednost
Funkcija ventila	5/2 bistabilan
Način aktiviranja	električno
Pogonski pritisak	1,5 ... 8 bar
Vrsta upravljanja	predupravljano
PWIS conformity	VDMA24364 zone III
Pneumatski priključak 1	Priključna ploča
Pneumatski priključak 2	Priključna ploča
Pneumatski priključak 3	Priključna ploča
Pneumatski priključak 4	Priključna ploča
Pneumatski priključak 5	Priključna ploča