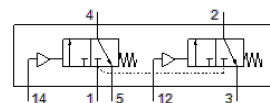
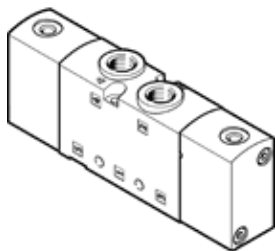


Pneumatski ventil VUWS-LT20-T32C-M-G18

Broj artikla: 577529

FESTO



Tehnički podaci

Svojstvo	Vrednost
Funkcija ventila	2x3/2 zatvoren, monostabilan
Način aktiviranja	Pneumatski
Veličina ventila	21 mm
Normalni nazivni protok	600 l/min
Operating pressure MPa	-0,09 ... 1 MPa
Pogonski pritisak	-0,9 ... 10 bar
Konstruktivna struktura	Tanjir - sedište
Vrsta resetovanja	mehanička opruga
Dozvola	c UL us - Recognized (OL)
Nazivni prečnik	5,2 mm
Odzračna funkcija	se može prigušiti
Princip zaptivanja	mekano
Položaj ugradnje	proizvoljno
Ručno pomoćno aktiviranje	bez
Vrsta upravljanja	direktno
Snabdevanje upravljačkim vazduhom	interno
Smer protoka	nije reverzibilno
Overlap	Underlap
Pilot pressure MPa	0,15 ... 1 MPa
Pritisak upravljanja	1,5 ... 10 bar
Vreme isključenja	19 ms
Vreme uključenja	6 ms
Pogonski medijum	Kompresovani vazduh prema ISO 8573-1:2010 [7:4:4]
Napomena o mediju pogona i upravljanja	Nauljeni pogon je moguć (u daljnjem pogonu potreban)
Otpornost na vibracije	Ispitivanje transporta sa stepenom težine 2 prema FN 942017-4 i EN 60068-2-6
Udarna čvrstoća	Shock test with severity level 2 in accordance with FN 942017-5 and EN 60068-2-27
Klasa korozione otpornosti KBK	2 - Moderate corrosion stress
PWIS conformity	VDMA24364-B1/B2-L
Temperatura medijuma	-10 ... 60 °C
Medijum upravljanja	Kompresovani vazduh prema ISO 8573-1:2010 [7:4:4]
Temperatura okoline	-5 ... 60 °C
Težina proizvoda	189 g
Vrsta pričvršćenja	na priključnoj letvi sa prolaznim otvorom po izboru:
Priključak / otvor	nije obuhvaćeno
Priključak, upravljački vazduh 2	M5
Priključak, upravljački vazduh 14	M5
Pneumatski priključak 1	G1/8
Pneumatski priključak 2	G1/8
Pneumatski priključak 3	G1/8
Materijal - napomena	RoHS komformnost
Material seals	HNBR NBR TPE-U(PU)
Material housing	Aluminijumski odlivak lakirano
Material screws	Galvanised steel