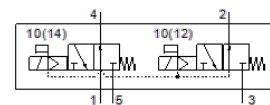
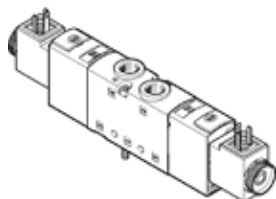


Elektromagnetni ventil

VUVS-LT20-T32U-MD-G18-F7-1C1

Broj artikla: 577521

FESTO



Tehnički podaci

Svojstvo	Vrednost
Funkcija ventila	2x3/2 otvoren, monostabilan
Način aktiviranja	električno
Veličina ventila	21 mm
Normalni nazivni protok	600 l/min
Operating pressure MPa	0,25 ... 1 MPa
Pogonski pritisak	2,5 ... 10 bar
Konstruktivna struktura	Tanjir - sedište
Vrsta resetovanja	mehanička opruga
Dozvola	c UL us - Recognized (OL)
Mehanička zaštita	IP65 sa utičnicom prema IEC 60529
Nazivni prečnik	5,2 mm
Odzračna funkcija	se može prigušiti
Princip zaptivanja	mekano
Položaj ugradnje	proizvoljno
Ručno pomoćno aktiviranje	sa blokiranjem Dodirno
Vrsta upravljanja	predupravljano
Snabdevanje upravljačkim vazduhom	interno
Smer protoka	nije reverzibilno
Overlap	Underlap
b-vrednost	0,29
C vrednost	2,3 l/sbar
Vreme isključenja	23 ms
Vreme uključenja	9 ms
Trajanje uključenosti	100 %
Maks. pozitivni ispitni impuls kod 0 signala	1.900 µs
Maks. negativni ispitni impuls kod 1 signala	2.700 µs
Parametri kalema	24 V DC: 2,6 W
Dozvoljena kolebanja napona	+/- 10 %
Pogonski medijum	Kompresovani vazduh prema ISO 8573-1:2010 [7:4:4]
Napomena o mediju pogona i upravljanja	Nauljeni pogon je moguć (u daljnjem pogonu potreban)
Otpornost na vibracije	Ispitivanje transporta sa stepenom težine 2 prema FN 942017-4 i EN 60068-2-6
Udarna čvrstoća	Shock test with severity level 2 in accordance with FN 942017-5 and EN 60068-2-27
Klasa korozione otpornosti KBK	2 - Moderate corrosion stress
PWIS conformity	VDMA24364-B1/B2-L
Temperatura medijuma	-10 ... 60 °C
Medijum upravljanja	Kompresovani vazduh prema ISO 8573-1:2010 [7:4:4]
Temperatura okoline	-5 ... 60 °C
Težina proizvoda	245 g
Električni priključak	Plug pattern type C to EN 175301-803 prema EN 175301-803
Vrsta pričvršćenja	na priključnoj letvi

Svojstvo	Vrednost
	sa prolaznim otvorom po izboru:
Priključak / otvor	nije obuhvaćeno
Priključak, upravljački odlazni vazduh 82	M5
Priključak, upravljački odlazni vazduh 84	M5
Pneumatski priključak 1	G1/8
Pneumatski priključak 2	G1/8
Pneumatski priključak 3	G1/8
Materijal - napomena	RoHS komfornost
Material seals	HNBR NBR TPE-U(PU)
Material housing	Aluminijumski odlivak lakirano
Material screws	Galvanised steel