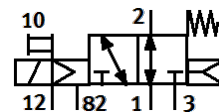
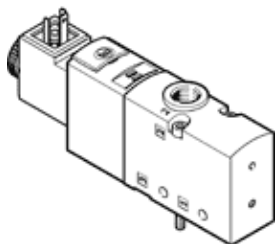


# Elektromagnetni ventil

## VUVS-L20-M32U-MZD-G18-F7-1C1

Broj artikla: 575275

FESTO



## Tehnički podaci

Svojstvo	Vrednost
Funkcija ventila	3/2 otvoren, monostabilan
Način aktiviranja	električno
Veličina ventila	21 mm
Normalni nazivni protok	700 l/min
Operating pressure MPa	-0,09 ... 1 MPa
Pogonski pritisak	-0,9 ... 10 bar
Konstruktivna struktura	Klipni klizač
Vrsta resetovanja	mehanička opruga
Dozvola	c UL us - Recognized (OL)
Mehanička zaštita	IP65 sa utičnicom prema IEC 60529
Nazivni prečnik	5,7 mm
Odzračna funkcija	se može prigušiti
Princip zaptivanja	mekano
Položaj ugradnje	proizvoljno
Ručno pomoćno aktiviranje	sa blokiranjem Dodirno
Vrsta upravljanja	predupravljano
Snabdevanje upravljačkim vazduhom	eksterno
Smer protoka	reverzibilno
Overlap	Positive overlap
Pilot pressure MPa	0,25 ... 1 MPa
Pritisak upravljanja	2,5 ... 10 bar
b-vrednost	0,35
C vrednost	2,9 l/sbar
Vreme isključenja	28 ms
Vreme uključenja	15 ms
Trajanje uključenosti	100 %
Maks. pozitivni ispitni impuls kod 0 signala	1.900 µs
Maks. negativni ispitni impuls kod 1 signala	2.700 µs
Parametri kalema	24 V DC: 2,6 W
Dozvoljena kolebanja napona	+/- 10 %
Pogonski medijum	Kompresovani vazduh prema ISO 8573-1:2010 [7:4:4]
Napomena o mediju pogona i upravljanja	Nauljeni pogon je moguć (u daljnjem pogonu potreban)
Otpornost na vibracije	Ispitivanje transporta sa stepenom težine 2 prema FN 942017-4 i EN 60068-2-6
Udarna čvrstoća	Shock test with severity level 2 in accordance with FN 942017-5 and EN 60068-2-27
Klasa korozijske otpornosti KBK	2 - Moderate corrosion stress
PWIS conformity	VDMA24364-B1/B2-L
Temperatura medijuma	-10 ... 60 °C
Medijum upravljanja	Kompresovani vazduh prema ISO 8573-1:2010 [7:4:4]
Temperatura okoline	-10 ... 60 °C
Težina proizvoda	170 g
Električni priključak	Plug pattern type C to EN 175301-803

Svojstvo	Vrednost
	prema EN 175301-803
Vrsta pričvršćenja	na priključnoj letvi sa prolaznim otvorom po izboru:
Priključak / otvor	nije obuhvaćeno
Priključak, upravljački odlazni vazduh 82	M5
Priključak, upravljački vazduh 12	M5
Pneumatski priključak 1	G1/8
Pneumatski priključak 2	G1/8
Pneumatski priključak 3	G1/8
Materijal - napomena	RoHS komfornost
Material seals	HNBR NBR
Material housing	Aluminijumski odlivak lakirano
Material Piston slide	Aluminijumska legura za kovanje
Material screws	Galvanised steel