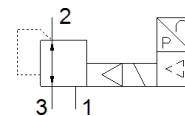
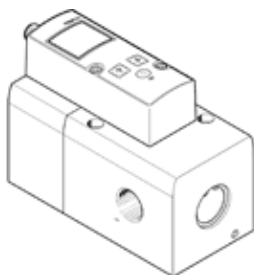


Proporcionalni regulator pritiska VPPM-12L-L-1-G12-0L6H-A4N-S1C1

Broj artikla: 575245

FESTO



Tehnički podaci

Svojstvo	Vrednost
Nazivni prečnik provetravanja	12 mm
Nazivni prečnik odzračivanja	12 mm
Način aktiviranja	električno
Princip zaptivanja	mekano
Položaj ugradnje	proizvoljno
Konstruktivna struktura	predupravljeni membranski regulacioni ventil
Otpornost na kratak spoj	za sve električne priključke
Sigurnosna napomena	VPPM sigurnosni položaj: kod prekida kabla napajanja ostaje izlazni pritisak neregulisano održan.
Zaštita od zamene polova	za sve električne priključke
Vrsta resetovanja	mehanička opruga
Vrsta upravljanja	predupravljano
Funkcija ventila	3 proporcionalni regulator pritiska
Vrsta prikaza	LCD sa osvijetljenom pozadinom
Područje regulacije pritiska Mpa	0,006 ... 0,6 MPa
Područje regulacije pritiska	0,06 ... 6 bar
Ulazni pritisak 1	0 ... 8 bar
Supply pressure 1 MPa	0 ... 0,8 MPa
Maks. histerezis pritiska	0,03 bar
Normalni nazivni protok	4.500 l/min
Područje pogonskog napona DC	21,6 ... 26,4 V
Maks. potrošnja struja	500 mA
Trajanje uključenosti	100 %
Maks. električna primljena snaga	12 W
Preostala talasnost	10 %
Digitalni izlaz	NPN
Signalno područje, analogni izlaz	4 - 20 mA
Signalno područje, analogni ulaz	4 - 20 mA
Pogonski medijum	Kompresovani vazduh prema ISO 8573-1:2010 [7:4:4] Inertni gasovi
Napomena o mediju pogona i upravljanja	Nauljeni pogon nije moguć
Dozvola	RCM Mark c UL us - Listed (OL)
KC mark	KC-EMV
CE znak (vidi izjavu o usklađenosti)	prema EU-EMV-smernici in accordance with EU RoHS directive
UKCA marking (see declaration of conformity)	To UK instructions for EMC To UK RoHS instructions
Mesto izdavanja sertifikata	UL E322346
Klasa korozione otpornosti KBK	2 - Moderate corrosion stress
PWIS conformity	VDMA24364-B1/B2-L
Temperatura medijuma	10 ... 50 °C
Mehanička zaštita	IP65
Temperatura okoline	0 ... 50 °C
Težina proizvoda	2.050 g
Linearity	1 %FS

Svojstvo	Vrednost
Hysteresis	0,5 %FS
Reproducibility	0,5 %FS
Overall accuracy	1,25 %FS
Temperaturni koeficent	0,04 %/K
Tačnost ponavljanja FS	0,5 %
Električni priključak	8-polno M12 Utikači
Vrsta pričvršćenja	sa prolaznim otvorom sa priborom po izboru:
Pneumatski priključak 1	G1/2
Pneumatski priključak 2	G1/2
Pneumatski priključak 3	G1/2
Materijal - napomena	RoHS komfornost
Material housing	Aluminijumska legura za kovanje eloksirano