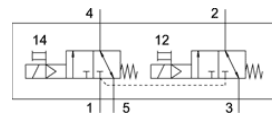
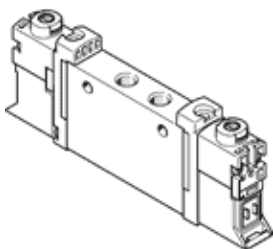


# Elektromagnetni ventil

## VUVG-L10-T32C-MT-M7-1P3

Broj artikla: 574356

FESTO



## Tehnički podaci

| Svojstvo                                     | Vrednost   |
|--|--|
| Funkcija ventila                             | 2x3/2 zatvoren, monostabilan   |
| Način aktiviranja                            | električno   |
| Veličina ventila                             | 10 mm  |
| Normalni nazivni protok                      | 155 l/min  |
| Operating pressure MPa                       | 0,25 ... 0,8 MPa   |
| Pogonski pritisak                            | 2,5 ... 8 bar  |
| Konstruktivna struktura                      | Klipni klizač  |
| Vrsta resetovanja                            | mehanička opruga   |
| Dozvola                                      | RCM Mark<br>c UL us - Recognized (OL)  |
| Mehanička zaštita                            | IP40<br>IP65<br>sa utičnicom   |
| Nazivni prečnik                              | 2 mm   |
| Odzračna funkcija                            | se može prigušiti  |
| Princip zaptivanja                           | mekano   |
| Položaj ugradnje                             | proizvoljno  |
| Ručno pomoćno aktiviranje                    | sa blokiranjem<br>Dodirno<br>pokriveno   |
| Vrsta upravljanja                            | predupravljano   |
| Snabdevanje upravljačkim vazduhom            | interno  |
| Overlap                                      | Positive overlap   |
| Pilot pressure MPa                           | 0,2 ... 0,8 MPa  |
| Pritisak upravljanja                         | 2 ... 8 bar  |
| Pogodno za vakuum                            | ne   |
| Vreme isključenja                            | 11 ms  |
| Vreme uključenja                             | 8 ms   |
| Trajanje uključenosti                        | 100 %  |
| Maks. pozitivni ispitni impuls kod 0 signala | 700 μs   |
| Maks. negativni ispitni impuls kod 1 signala | 900 μs   |
| Parametri kalema                             | 24 V DC: 1 W<br>24 V DC: :izlaz sa malom strujom 0,3 W, izlaz sa većom strujom 1,0 W |
| Dozvoljena kolebanja napona                  | +/- 10 %   |
| Pogonski medijum                             | Kompresovani vazduh prema ISO 8573-1:2010 [7:4:4]                                    |
| Napomena o mediju pogona i upravljanja       | Nauljeni pogon je moguć (u daljnjem pogonu potreban)                                 |
| Otpornost na vibracije                       | Ispitivanje transporta sa stepenom težine 2 prema FN 942017-4 i EN 60068-2-6         |
| Ograničenje temperature okoline i medija     | bez smanjenja struje držanja<br>-5 - 50 °C   |
| Udarna čvrstoća                              | Shock test with severity level 2 in accordance with FN 942017-5 and EN 60068-2-27    |
| Klasa korozione otpornosti KBK               | 2 - Moderate corrosion stress  |
| PWIS conformity                              | VDMA24364-B1/B2-L  |
| Temperatura medijuma                         | -5 ... 60 °C   |
| Temperatura okoline                          | -5 ... 60 °C   |

| Svojstvo                | Vrednost   |
|-------------------------|--|
| Težina proizvoda        | 54 g   |
| Električni priključak   | preko električne priključne ploče                          |
| Vrsta pričvršćenja      | na priključnoj letvi<br>sa prolaznim otvorom<br>po izboru: |
| Pneumatski priključak 1 | M7   |
| Pneumatski priključak 2 | M7   |
| Pneumatski priključak 4 | M7   |
| Pneumatski priključak 5 | M7   |
| Materijal - napomena    | RoHS komfornost  |
| Material seals          | HNBR<br>NBR  |
| Material housing        | Aluminijumska legura za kovanje                            |