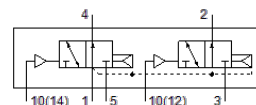


Pneumatski ventil VUWG-L10-T32U-A-M7

Broj artikla: 573822

FESTO



Tehnički podaci

| Svojstvo | Vrednost |
|--|--|
| Funkcija ventila | 2x3/2 otvoren, monostabilan |
| Način aktiviranja | Pneumatski |
| Veličina ventila | 10 mm |
| Normalni nazivni protok | 190 l/min |
| Pogonski pritisak | 1,5 ... 10 bar |
| Konstruktivna struktura | Klipni klizač |
| Vrsta resetovanja | pneumatska opruga |
| Mera mreže | 10,5 mm |
| Odzračna funkcija | se može prigušiti |
| Princip zaptivanja | mekano |
| Položaj ugradnje | proizvoljno |
| Ručno pomoćno aktiviranje | bez |
| Vrsta upravljanja | direktno |
| Smer protoka | reverzibilno sa ograničenjima |
| Overlap | Positive overlap |
| Pritisak upravljanja | 1,5 ... 10 bar |
| Pogodno za vakuum | ne |
| Vreme isključenja | 9 ms |
| Vreme uključanja | 4 ms |
| Pogonski medijum | Kompresovani vazduh prema ISO 8573-1:2010 [7:4:4] |
| Napomena o mediju pogona i upravljanja | Nauljeni pogon je moguć (u daljnjem pogonu potreban) |
| Klasa korozione otpornosti KBK | 2 - Moderate corrosion stress |
| PWIS conformity | VDMA24364-B1/B2-L |
| Temperatura medijuma | -5 ... 50 °C |
| Medijum upravljanja | Kompresovani vazduh prema ISO 8573-1:2010 [7:4:4] |
| Temperatura okoline | -5 ... 60 °C |
| Težina proizvoda | 48 g |
| Vrsta pričvršćenja | na PR-podnožju sa prolaznim otvorom po izboru: |
| Priključak, upravljački vazduh 12 | M5 |
| Priključak, upravljački vazduh 14 | M5 |
| Pneumatski priključak 1 | M7 |
| Pneumatski priključak 2 | M7 |
| Pneumatski priključak 3 | M7 |
| Pneumatski priključak 4 | M7 |
| Pneumatski priključak 5 | M7 |
| Materijal - napomena | RoHS komformnost |
| Material seals | HNBR NBR |
| Material housing | Aluminijum eloksirano |