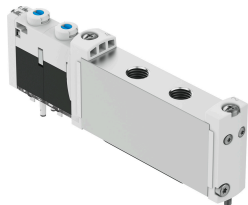


Elektromagnetni ventil VUVG-S14-P53E-ZT-G18-1T1L

Broj dela: 573474

FESTO



Tehnički list

| Karakteristika | Vrednost |
|--|--|
| Funkcija ventila | 5/3 odzračen |
| Vrsta aktiviranja | električni |
| Veličina ventila | 14 mm |
| Normalni nominalni protok | 590 l/min |
| Pneumatski radni priključak | G1/8 |
| Pogonski napon | 24V DC |
| Radni pritisak | -0.09 MPa...1 MPa -0.9 bar...10 bar |
| Dizajn | Zasun sa klipom |
| Način vraćanja u prethodni položaj | mehaničke opruge |
| Dozvola | c UL us - Recognized (OL) |
| Vrsta zaštite | IP65 IP67 |
| Funkcija ispuštanja vazduha | sa mogućnošću prigušivanja |
| Princip zaptivanja | meko |
| Ugradni položaj | Proizvoljan |
| Ručna pomoćna aktivacija | zaustavno impulsno |
| Vrsta upravljanja | sa predupravljanjem |
| Snabdevanjem upravljačkim vazduhom | eksterni |
| Smer strujanja | reverzibilno |
| Prekrivanje | pozitivno preklapanje |
| Prikaz statusa signala | LED |
| Upravljački pritisak | 0.3 MPa...0.8 MPa 3 bar...8 bar |
| Maks. uključna frekvencija | 3 Hz |
| Uklopno vreme isklj. | 42 ms |
| Uklopno vreme uklj | 15 ms |
| Uklopno vreme oko | 25 ms |
| Trajanje uključivanja | 100% |
| Maks. pozitivni impuls ispitivanja pri signalu 0 | 1600 µs |
| Maks. negativni impuls ispitivanja pri signalu 1 | 3000 µs |

| Karakteristika | Vrednost |
|---|--|
| Karakteristične vrednosti za kaleme | 22 V DC: 1,0 W |
| Dozvoljene oscilacije napona | +/- 10 % |
| Radni medij | Komprimovani vazduh u skladu sa ISO 8573-1:2010 [7:4:4] |
| Napomena o radnom/upravljačkom mediju | Moguća primena zauljenog vazduha (u tom slučaju se zauljivanje mora nastaviti) |
| Otpornost na oscilacije | Provera primene za transport sa stepenom oštine 2 prema FN 942017-4 i EN 60068-2-6 |
| Otpornost na udare | Šok provera prema stepenu oštine 2 u skladu sa FN 942017-5 i EN 60068-2-27 |
| Najviši stepen otpornosti na koroziju KBK | 2 - umerena izloženost koroziji |
| LABS usklađenost | VDMA24364-B1/B2-L |
| Temperatura medija | -5 °C...60 °C |
| Upravljački medijum | Komprimovani vazduh u skladu sa ISO 8573-1:2010 [7:4:4] |
| Temperatura okruženja | -5 °C...60 °C |
| Težina proizvoda | 95 g |
| Električni priključak | preko priključne ploče |
| Vrsta pričvršćenja | na priključnoj lajsni |
| Pneumatski priključak: 2 | G1/8 |
| Pneumatski priključak: 4 | G1/8 |
| Napomena o materijalu | RoHS-usaglašen |
| Radni materijal zaptivki | HNBR NBR |
| Materijal kućišta | Aluminijumska legura za obrada |