

# Pneumatski ventil

## CL-5/2-1/4

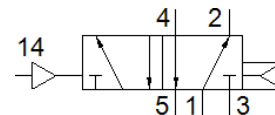
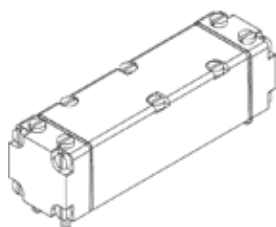
Broj artikla: 5734

Classic - nicht für Neukonstruktionen verwenden

[bez priključne ploče](#)

Modern alternatives can be found by entering the first four characters of the type code in the search field.

FESTO



## Tehnički podaci

| Svojstvo                               | Vrednost   |
|--|--|
| Funkcija ventila                       | 5/2 monostabilan                                     |
| Način aktiviranja                      | Pneumatski   |
| Normalni nazivni protok                | 1.400 l/min  |
| Pogonski pritisak                      | 1 ... 10 bar   |
| Nazivni prečnik                        | 6,5 mm   |
| Položaj ugradnje                       | proizvoljno  |
| Ručno pomoćno aktiviranje              | Dodirno  |
| Pritisak upravljanja                   | 2 ... 10 bar   |
| Maks. frekvencija prekidača            | 40 Hz  |
| Vreme uključanja                       | 28 ms  |
| Pogonski medijum                       | Kompresovani vazduh prema ISO 8573-1:2010 [7:4:4]    |
| Napomena o mediju pogona i upravljanja | Nauljeni pogon je moguć (u daljnjem pogonu potreban) |
| PWIS conformity                        | VDMA24364 zone III                                   |
| Temperatura medijuma                   | -10 ... 60 °C  |
| Vrsta pričvršćenja                     | na priključnoj ploči                                 |
| Priključak, upravljački vazduh 12      | G1/8   |
| Priključak, upravljački vazduh 14      | G1/8   |
| Pneumatski priključak 1                | G1/4   |
| Pneumatski priključak 2                | G1/4   |
| Pneumatski priključak 3                | G1/4   |
| Pneumatski priključak 4                | G1/4   |
| Pneumatski priključak 5                | G1/4   |
| Material seals                         | NBR  |
| Material housing                       | Aluminijumska legura za kovanje                      |
| Material membrane                      | PUR  |