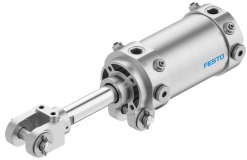


# Cilindar šarke DWC-63-50-Y-A-G

Broj dela: 572361

FESTO



## Tehnički list

| Karakteristika  | Vrednost  |
|---|---|
| Hod   | 50 mm   |
| Prečnik klipa   | 63 mm   |
| Navoj klipnjače   | M16x1,5   |
| Širina viljuškaste glave/zakretni oslonac                       | 16.5 mm   |
| Prigušenje  | pneumatsko prigušivanje obostrano, podesivo   |
| Ugradni položaj   | Proizvoljan   |
| Dizajn  | Klip<br>Klipnjača sa viljuškastom glavom<br>Zakretni oslonac na poklopcu ležaja<br>Kućište cilindra |
| Regulisanje brzine  | integrisane prigušnice sa obe strane  |
| Prepoznavanje položaja  | Beskontaktni prekidač   |
| Kraj klipnjače  | Spoljašnji navoj sa viljuškastom glavom   |
| Radni pritisak  | 1 bar...10 bar  |
| Funkcija  | Dvosmerno dejstvo   |
| Radni medij   | Komprimovani vazduh u skladu sa ISO 8573-1:2010 [7:4:4]   |
| Napomena o radnom/upravljačkom mediju                           | Moguća primena zauljenog vazduha (u tom slučaju se zauljivanje mora nastaviti)                      |
| Najviši stepen otpornosti na koroziju KBK                       | 0 - bez izloženosti koroziji  |
| LABS usklađenost  | VDMA24364-B2-L  |
| Temperatura okruženja   | -10 °C...60 °C  |
| Energija udara u krajnjim položajima                            | 1.3 J   |
| Dužina prigušivanja   | 20 mm   |
| Teoretska sila na 0,6 MPa (6 bar, 87 psi), uvlačenje klipnjače  | 1682 N  |
| Teoretska sila na 0,6 MPa (6 bar, 87 psi), izvlačenje klipnjače | 1870 N  |
| Pokretna masa pri 0 mm hoda                                     | 741 g   |
| Dodatak pokretnoj masi za 10 mm hoda                            | 25 g  |
| Osnovna težina kod hoda od 0 mm                                 | 1600 g  |
| Dodatak težini na 10 mm hoda                                    | 42 g  |
| Alternativni priključci   | vidi oznaku proizvoda   |
| Vrsta pričvršćenja  | sa zakretnim osloncem na poklopcu ležaja<br>sa priborom   |
| Pneumatski priključak   | G1/4  |

| <b>Karakteristika</b>       | <b>Vrednost</b>                              |
|-----------------------------|--|
| Materijal viljuškaste glave | Liveni čelik<br>Oplemenjeni čelik            |
| Napomena o materialu        | RoHS-usaglašen                               |
| Materijal grebača           | Bronza                                       |
| Materijal poklopca          | Aluminijum liven pod pritiskom<br>eloksirano |
| Radni material zaptivki     | NBR  |
| Materijal klipnjače         | Oplemenjeni čelik<br>tvrd hromirano          |
| Materijal komore cilindra   | Aluminijumska legura za obrada<br>eloksirano |