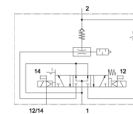
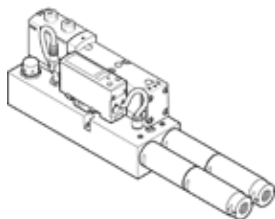


Vakuumski blok VABF-S4-1-V2B1-C-VH-20

Broj artikla: 571425

FESTO



Tehnički podaci

Svojstvo	Vrednost
Nazivni prečnik, Lavalova mlaznica	2 mm
Izvedba, prigušivač zvuka	otvoreno
Zaštita od zamene polova	za sve električne priključke
Položaj ugradnje	proizvoljno
Ejektorska karakteristika	visoki vakuum Standard
Ručno pomoćno aktiviranje	sa blokiranjem Dodirno pokriveno
Integrirana funkcija	Ventil impulsa odbacivanja, električni Prigušnica On-off ventil električni Air saving function, electrical Nepovratni ventil Prigušivač zvuka otvoren Vakuumska sklopka
Konstruktivna struktura	nije modularno
Otpornost na kratak spoj	Da
Merna veličina	Relativni pritisak
Metod merenja	piezootporno
Sklopna funkcija	Komparator vrednosti praga
Funkcija ventila	5/3 stavljen pod pritisak
Funkcija sklopnog elementa	Radni kontakt
Područje podešavanja histerezisa [bar]	-0,9 ... 0 bar
Područje podešavanja, vrednosti praga	-0,999 ... 0 bar
Pogonski pritisak	4 ... 8 bar
Nazivni pogonski pritisak	6 bar
Područje pogonskog napona DC	21,6 ... 26,4 V
Induktivni zaštitni spoj	prilagođeno kaleima MZ, MY, ME
Struja praznog hoda	50 ... 150 mA
Maks. izlazna struja	50 mA
Trajanje uključenosti	100 %
Pad napona	≤ 1,5 V
Parametri kalema	24 V DC: 1.3 W
Otpornost na preopterećenje	postoji
Pogonski medijum	Kompresovani vazduh prema ISO 8573-1:2010 [7:4:4]
Napomena o mediju pogona i upravljanja	Nauljeni pogon nije moguć
Klasa korozione otpornosti KBK	0 - No corrosion stress
PWIS conformity	VDMA24364 zone III
Temperatura medijuma	0 ... 50 °C
Nivo zvučnog pritiska	78 dB(A)
Mehanička zaštita	IP65
Temperatura okoline	0 ... 50 °C
Težina proizvoda	1.120 g
Merno područje pritiska	-1 ... 0 bar
Tačnost FS	3 %FS

Svojstvo	Vrednost
Vrsta pričvrščenja	na priključnoj ploči
Pneumatski priključak 1	Priključni blok, veličine 26 mm prema ISO 15407-2
Pneumatski priključak 3	Priključni blok, veličine 26 mm prema ISO 15407-2
Materijal - napomena	RoHS komfornost
Material seals	NBR
Material housing	Aluminijumska legura za kovanje
Material screws	Čelik pocinkovano
Material connector housing	Čink Niklovano
Material electrical contact	Mesing pozlačeno
Material screen	PA
Material keypad	TPE-U