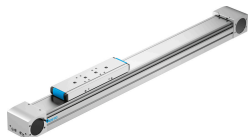


# Osa sa zupčastim kaišom ELGA-TB-G-80- -

Broj dela: 570503

FESTO



## Tehnički list

Karakteristika	Vrednost
Korisni prečnik pogonskog zupčanika	39.79 mm
Radni hod	50 mm...8500 mm
Veličina konstrukcije	80
Proširenje zupčastog kaiša	0.19 %
Podela zupčastog kaiša	5 mm
Ugradni položaj	Proizvoljan
Vođenje	Klizno vođenje
Dizajn	Elektromehanička linearna osa sa zupčastim kaišem
Vrsta motora	Koračni motor Servo motor
Maks. ubrzanje	50 m/s <sup>2</sup>
Maks. brzina	5 m/s
Preciznost ponavljanja	±0,08 mm
Trajanje uključivanja	100%
LABS usklađenost	VDMA24364-Zona III
Vrsta zaštite	IP40
Temperatura okruženja	-10 °C...60 °C
Površinski momenti 2. stepena lx	277000 mm <sup>4</sup>
Površinski momenti 2. stepena ly	907000 mm <sup>4</sup>
Maks. pogonski momenat	16.9 Nm
Maks. sila Fy	200 N
Maksimalna sila Fz	800 N
Maks. otpor pri praznom hodu i pomeranju	50 N
Maks. momenat Mx	10 Nm
Maks. momenat My	60 Nm
Maks. momenat Mz	20 Nm
Maks. sila pomaka Fx	800 N
Pogonski momenat u praznom hodu	1 Nm
Torzioni momenat inercije It	108000 mm <sup>4</sup>
Maseni momenat inercije JH po metru hoda	0.093 kgcm <sup>2</sup>
Momenat inercije JL po kg korisnog opterećenja	3.96 kgcm <sup>2</sup>

<b>Karakteristika</b>	<b>Vrednost</b>
Momenat inercije JO	6.66 kgcm <sup>2</sup>
Konstantna pomaka	125 mm/U
Materijal krajnje poklopca	Aluminijumska legura za obradu, eloksirana
Materijal profila	Aluminijumska legura za obradu, eloksirana
Napomena o materijalu	RoHS-usaglašen
Materijal pokrivne trake	nerđajući plemeniti čelik
Materijal poklopca pogona	Aluminijumska legura za obradu, eloksirana
Materijal vođica klizača	POM
Materijal šine vođice	Aluminijumska legura za obradu, eloksirana
Materijal remenice	visokolegirani čelik, nerđajući
Materijal kizača	Aluminijumska legura za obradu, eloksirana
Materijal tela za stezanje zupčanika	Liv od nerđajućeg čelika
Materijal zupčastog kaiša	Polihloropren sa staklenim nitima i najlonskom presvlakom Poliuretan sa čeličnom žicom i najlonskom presvlakom