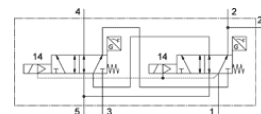
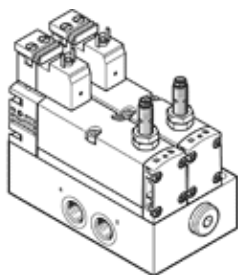


# Blok upravljanja VOFA-L26-T52-M-G14-1C1-APP

Broj artikla: 569819

FESTO



## Tehnički podaci

| Svojstvo                                     | Vrednost   |
|--|--|
| Funkcija ventila                             | 5/2 monostabilan   |
| Način aktiviranja                            | električno   |
| Širina                                       | 65 mm  |
| Normalni nazivni protok                      | 950 l/min  |
| Operating pressure MPa                       | 0,3 ... 1 MPa  |
| Pogonski pritisak                            | 3 ... 10 bar   |
| Konstruktivna struktura                      | Klipni klizač  |
| Vrsta resetovanja                            | mehanička opruga   |
| Mehanička zaštita                            | IP65<br>NEMA 4   |
| Dozvola                                      | c UL us - Recognized (OL)  |
| KC mark                                      | KC-EMV   |
| CE znak (vidi izjavu o usklađenosti)         | prema EU-EMV-smernici<br>prema EU-mašine-smernica  |
| UKCA marking (see declaration of conformity) | To UK instructions for EMC<br>To UK instructions for machines  |
| Mesto izdavanja sertifikata                  | UL MH19482   |
| Odzračna funkcija                            | se može prigušiti  |
| Princip zaptivanja                           | mekano   |
| Položaj ugradnje                             | proizvoljno  |
| Odgovara standardu                           | EN 60947-5-2   |
| Ručno pomoćno aktiviranje                    | bez  |
| Vrsta upravljanja                            | predupravljano   |
| Snabdevanje upravljačkim vazduhom            | interno  |
| Smer protoka                                 | nije reverzibilno  |
| Metod merenja                                | induktivno   |
| Overlap                                      | Positive overlap   |
| Senzor zaštite od zamene polova              | za sve električne priključke   |
| Sigurnosna funkcija                          | Zaštita od manipulacije/pokretanja<br>Preokrenuti kretanje   |
| Performance level (PL)                       | Sigurnost rukovanja, zaštita od neočekivanog pokretanja do kategorije 4, nivo funkcionisanja e<br>Reverziranje kretanja / do kategorije 4, nivo funkcionisanja e |
| Napomena za dinamičku silu                   | Frekvencija preklapanja najmanje 1x nedeljno   |
| Signal status display                        | sa priborom  |
| Switching position sensing                   | Pozicija mirovanja sa senzorom   |
| Senzor prikaza stanja uključenja             | LED  |
| Pilot pressure MPa                           | 0,3 ... 1 MPa  |
| Pritisak upravljanja                         | 3 ... 10 bar   |
| Vreme isključenja                            | 56 ms  |
| Vreme uključenja                             | 22 ms  |
| Ventil - senzorsko vreme uključenja          | 60 ms  |
| Ventil - senzorsko vreme isključenja         | 11 ms  |
| Trajanje uključenosti                        | 100 %  |
| Maks. pozitivni ispitni impuls kod 0 signala | 1.000 µs   |
| Maks. negativni ispitni impuls kod 1 signala | 800 µs   |

| Svojtvo                                   | Vrednost   |
|---|--|
| Digitalni izlaz                           | PNP  |
| Parametri kalema                          | 24 V DC: 1.8 W   |
| Dozvoljena kolebanja napona               | -15 % / +10 %  |
| Pogonski medijum                          | Kompresovani vazduh prema ISO 8573-1:2010 [7:4:4]  |
| Napomena o mediju pogona i upravljanja    | Nauljeni pogon je moguć (u daljnjem pogonu potreban)   |
| Otpornost na vibracije                    | Ispitivanje transporta sa stepenom težine 2 prema FN 942017-4 i EN 60068-2-6                       |
| Udarna čvrstoća                           | Shock test with severity level 2 in accordance with FN 942017-5 and EN 60068-2-27                  |
| Klasa korozione otpornosti KBK            | 0 - No corrosion stress  |
| PWIS conformity                           | VDMA24364-B1/B2-L  |
| Maks. magnetno polje smetnji              | 60 mT  |
| Temperatura medijuma                      | -5 ... 50 °C   |
| Nivo zvučnog pritiska                     | 85 dB(A)   |
| Zaštita od direktnog i indirektnog dodira | Protective extra-low voltage with safe disconnection (PELV)<br>Klasa zaštite prema EN60950/IEC 950 |
| Medijum upravljanja                       | Kompresovani vazduh prema ISO 8573-1:2010 [7:4:4]  |
| Temperatura okoline                       | -5 ... 50 °C   |
| Nominal altitude of use                   | 1000 m in accordance with VDE 0580   |
| Težina proizvoda                          | 1.138 g  |
| Područje pogonskog napona, DC senzor      | 10 ... 30 V  |
| Senzor otpornosti na kratak spoj          | u taktu  |
| Senzor struje praznog hoda                | ≤ 10 mA  |
| Senzor maksimalne izlazne struje          | 200 mA   |
| Senzor maksimalne frekvencije prekidača   | 5.000 Hz   |
| Senzor preostale talasnosti               | ± 10 %   |
| Senzor pada napona                        | ≤ 2 V  |
| Električni priključak                     | Plug pattern type C to EN 175301-803<br>prema EN 175301-803<br>bez zaštitnog vodiča                |
| Priključak senzora                        | Utikači<br>3-polni<br>M8x1   |
| Vrsta pričvršćenja                        | sa prolaznim otvorom   |
| Priključak manometra                      | G1/4   |
| Pneumatski priključak 1                   | G1/4   |
| Pneumatski priključak 2                   | G1/4   |
| Pneumatski priključak 3                   | G1/4   |
| Pneumatski priključak 4                   | G1/4   |
| Pneumatski priključak 5                   | G1/4   |
| Materijal - napomena                      | RoHS komformnost   |
| Material seals                            | FPM<br>HNBR<br>NBR   |
| Material housing                          | Aluminijumski odlivak<br>PA  |
| Material screws                           | Galvanised steel   |
| Funkcija sklopnog elementa                | Mirni kontakt  |