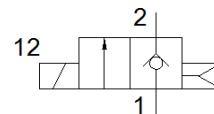
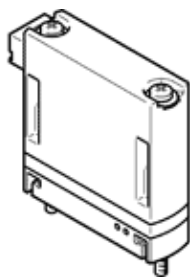


Elektromagnetni ventil

MHJ9-HF/LP

Broj artikla: 567792

FESTO



Tehnički podaci

Svojstvo	Vrednost
Funkcija ventila	2/2 zatvoren, monostabilan
Način aktiviranja	električno
Širina	9 mm
Normalni nazivni protok	160 l/min
Operating pressure MPa	0,05 ... 0,4 MPa
Pogonski pritisak	0,5 ... 4 bar
Konstruktivna struktura	Sedišni ventil bez povratne opruge
Vrsta resetovanja	pneumatska opruga
Mehanička zaštita	IP40
Mera mreže	9,5 mm
Napomena za pogon	ne pogoniti bez protoka Kod blok montaže sa protokom, maks. temperatura okoline 45°C.
Princip zaptivanja	tvrd
Položaj ugradnje	proizvoljno
Ručno pomoćno aktiviranje	bez
Vrsta upravljanja	direktno
Smer protoka	nije reverzibilno
b-vrednost	0,36
C vrednost	0,66 l/sbar
Maks. frekvencija prekidača	500 Hz
Switching time on at 0.4 MPa (4 bar, 58 psi) and 24 V in new condition	1 ms
Switching time off at 0.4 MPa (4 bar, 58 psi) and 24 V in new condition	0,4 ms
Switching time on at 0.4 MPa (4 bar, 58 psi) and 48 V in new condition	0,8 ms
Switching time off at 0.4 MPa (4 bar, 58 psi) and 48 V in new condition	0,4 ms
Switching time on at 0.4 MPa (4 bar, 58 psi) and 12 V in new condition	1,3 ms
Switching time off at 0.4 MPa (4 bar, 58 psi) and 12 V in new condition	0,5 ms
Switching time on at 0.05 MPa (0.5 bar, 7.25 psi) and 24 V in new condition	0,8 ms
Switching time off at 0.05 MPa (0.5 bar, 7.25 psi) and 24 V in new condition	0,5 ms
Tolerancija za vreme isključenja	+15 %/-25 %
Tolerancija za vreme uključenja	+/-15 %
Područje pogonskog napona DC	12 ... 53 V
Trajanje uključenosti	100 %
Napomena za pogonski napon	samo sa kablom MHJ9-KMH...
Otpor kalema	2,5 Ohm
Pogonski medijum	Kompresovani vazduh prema ISO 8573-1:2010 [7:4:4]
Napomena o mediju pogona i upravljanja	Nauljeni pogon nije moguć
Ograničenje temperature okoline i medija	u zavisnosti od frekvencije prekidača
Klasa korozione otpornosti KBK	2 - Moderate corrosion stress
PWIS conformity	VDMA24364-B2-L
Temperatura ležaja	-20 ... 50 °C
Dozvoljena temperatura površine elektromagneta	120 °C
Temperatura medijuma	-5 ... 60 °C
Temperatura okoline	-5 ... 60 °C
Maks. pritezni moment, pričvršćenje ventila	0,28 Nm
Težina proizvoda	25 g
Električni priključak	2-polno

Svojstvo	Vrednost
	Utikač KMH
Vrsta pričvrščenja	na priključnoj ploči
Pneumatski priključak 1	Priključna ploča
Pneumatski priključak 2	Priključna ploča
Materijal - napomena	RoHS komfornost
Material seals	HNBR
Material housing	PA ojačan
Material screws	Čelik