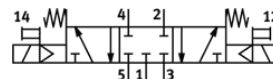


# Elektromagnetni ventil

## VSVA-B-P53C-D-D2-1R5L

Broj artikla: 566997

FESTO



## Tehnički podaci

| Svojstvo  | Vrednost   |
|---|--|
| Funkcija ventila                                      | 5/3 zatvoren   |
| Način aktiviranja                                     | električno   |
| Širina  | 52 mm  |
| Normalni nazivni protok                               | 2.700 l/min  |
| Operating pressure MPa                                | 0,3 ... 1 MPa  |
| Pogonski pritisak                                     | 3 ... 10 bar   |
| Konstruktivna struktura                               | Klipni klizač  |
| Dozvola   | C-Tick<br>c CSA us (OL)<br>c UL us - Recognized (OL)               |
| KC mark   | KC-EMV   |
| CE znak (vidi izjavu o usklađenosti)                  | prema EU-EMV-smernici  |
| UKCA marking (see declaration of conformity)          | To UK instructions for EMC<br>To UK RoHS instructions              |
| Mehanička zaštita                                     | IP65<br>NEMA 4   |
| Nazivni prečnik                                       | 15 mm  |
| Mera mreže  | 59 mm  |
| Odzračna funkcija                                     | se može prigušiti<br>Via throttle plate<br>Via individual sub-base |
| Princip zaptivanja                                    | mekano   |
| Položaj ugradnje                                      | proizvoljno  |
| Odgovara standardu                                    | ISO 5599-1   |
| Ručno pomoćno aktiviranje                             | sa blokiranjem<br>Dodirno  |
| Vrsta upravljanja                                     | predupravljano   |
| Snabdevanje upravljačkim vazduhom                     | interno  |
| Smer protoka  | nije reverzibilno  |
| Overlap   | Positive overlap   |
| Signal status display                                 | LED  |
| Protok, ventil  | 3.600 l/min  |
| Protok ventila na pojedinačnoj priključnoj ploči      | 2.300 l/min  |
| Protok pneumatski povezanog ventila                   | 2.700 l/min  |
| Vreme isključenja                                     | 60 ms  |
| Vreme uključenja                                      | 23 ms  |
| Trajanje uključenosti                                 | 100 %  |
| Maks. pozitivni ispitni impuls kod 0 signala          | 1.000 µs   |
| Maks. negativni ispitni impuls kod 1 signala          | 3.500 µs   |
| Nazivna struja privlačenja po elektromagnetnom kalemu | 165 mA do 30 ms  |
| Nazivna struja kod smanjivanja struje                 | 35 mA nakon 30 ms  |
| Parametri kalema                                      | 24 V DC: 4.6 W   |
| Dozvoljena kolebanja napona                           | +/- 10 %   |
| Pogonski medijum                                      | Kompresovani vazduh prema ISO 8573-1:2010 [7:4:4]                  |
| Napomena o mediju pogona i upravljanja                | Nauljeni pogon je moguć (u daljnjem pogonu potreban)               |

| Svojtvo                        | Vrednost  |
|--------------------------------|---|
| Otpornost na vibracije         | Ispitivanje transporta sa stepenom težine 2 prema FN 942017-4 i EN 60068-2-6      |
| Udarna čvrstoća                | Shock test with severity level 2 in accordance with FN 942017-5 and EN 60068-2-27 |
| Klasa korozione otpornosti KBK | 0 - No corrosion stress   |
| PWIS conformity                | VDMA24364-B1/B2-L   |
| Temperatura medijuma           | -5 ... 50 °C  |
| Relativna vlažnost vazduha     | 0 - 90 %  |
| Medijum upravljanja            | Kompresovani vazduh prema ISO 8573-1:2010 [7:4:4]                                 |
| Temperatura okoline            | -5 ... 50 °C  |
| Težina proizvoda               | 780 g   |
| Električni priključak          | 3-polni<br>M12x1<br>Centralni utikač<br>okrugli oblik                             |
| Vrsta pričvršćenja             | na priključnoj ploči  |
| Pneumatski priključak 1        | Priključna ploča veličine 2 prema ISO 5599-1                                      |
| Pneumatski priključak 2        | Priključna ploča veličine 2 prema ISO 5599-1                                      |
| Pneumatski priključak 3        | Priključna ploča veličine 2 prema ISO 5599-1                                      |
| Pneumatski priključak 4        | Priključna ploča veličine 2 prema ISO 5599-1                                      |
| Pneumatski priključak 5        | Priključna ploča veličine 2 prema ISO 5599-1                                      |
| Materijal - napomena           | RoHS komfornost   |
| Material seals                 | FPM<br>HNBR<br>NBR  |
| Material housing               | Aluminijumski odlivak<br>PA   |
| Material screws                | Čelik<br>pocinkovano  |