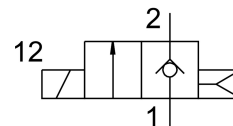
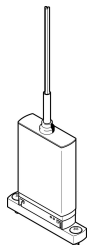


# Elektromagnetni ventil MHJ10-S-2,5-MF

Broj dela: 565513

FESTO



## Tehnički list

Karakteristika	Vrednost
Funkcija ventila	2/2 zatvoreno, monostabilno
Vrsta aktiviranja	električni
Ugradna širina	10 mm
Normalni nominalni protok	100 l/min
Pneumatski radni priključak	Priključna ploča
Pogonski napon	24V DC
Radni pritisak	0.05 MPa...0.6 MPa 0.5 bar...6 bar
Dizajn	Sedišni ventil bez povratne opruge
Način vraćanja u prethodni položaj	pneumatska opruga
Vrsta zaštite	IP55
Dozvola	RCM oznaka
CE-oznaka (vidi Izjavu o usaglašenosti)	prema EU direktivi o elektromagnetnoj kompatibilnosti prema EU direktivi RoHS
UKCA znak (vidi Izjavu o usaglašenosti)	prema UK propisima za elektromagnetnu kompatibilnost prema UK RoHS propisima
Dimenzija mrežice	10.5 mm
Napomena o radu	Jedinica za napajanje mora biti sposobna da isporučuje najmanje 1,7 A bez prekida napajanja. Ne koristiti bez potoka. Kod montaže u bloku sa protokom, maks. temperatura okruženja 45 °C.
Princip zaptivanja	čvrsto
Ugradni položaj	Proizvoljan
Ručna pomoćna aktivacija	nema
Vrsta upravljanja	direktni
Smer strujanja	nije reverzibilno
Zaštita od zamene polova	za radni napon
Dodatne funkcije	Gašenje iskri Sniženje struje blokiranja sa rekuperacijom energije Zaštitno isključivanje
b-vrednost	0,38
C-vrednost	0.4 l/sbar
Maks. uključna frekvencija	1000 Hz
Uklonno vreme pri 0,4 MPa (4 bar, 58 psi) i 24 V u novom stanju	0.8 ms

Karakteristika	Vrednost
Vreme uključivanja isklj. na 0,4 MPa (4 bar, 58 psi) i 24 V u novom stanju	0.4 ms
Uklopno vreme pri 0,05 MPa (0,5 bar, 7,25 psi) i 24 V u novom stanju	0.8 ms
Vreme uključivanja isklj. na 0,05 MPa (0,5 bar, 7,25 psi) i 24 V u novom stanju	0.5 ms
Vreme uključivanja pri 0,6 MPa (6 bar, 87 psi) i 24 V u novom stanju	0.9 ms
Uklopno vreme isklj. pri 0,6 MPa (6 bar, 87 psi) i 24 V u novom stanju	0.4 ms
Dozvoljeno odstupanje za uklopno vreme isklj.	+15 %/-25 %
Dozvoljeno odstupanje za uklopno vreme uklj.	+/-15 %
Opseg radnog pritiska DC	21.6 V...26.4 V
Ulazni otvor	34 kOhm
Trajanje uključivanja	100%
Karakteristične vrednosti za kaleme	24 V DC: niskonaponska faza 2,0 W, visokonaponska faza 7,0 W
Opseg signala okidanja DC	3 V...30 V
Napomena o ulaznoj struji	Linearni rast 0,09 - 0,44 mA kod signala okidanja od 3 - 15 V 0,44 - 15,44 mA kod signala okidanja od 15 - 30 V
Dozvoljene oscilacije napona	+/- 10 %
Radni medij	Komprimovani vazduh u skladu sa ISO 8573-1:2010 [7:4:4]
Napomena o radnom/upravljačkom mediju	Nije moguć pogon sa podmazivanjem
Ograničenje temperature u okruženju i temperature medija	u zavisnosti od frekvencije uključivanja (vidi dijagram)
Najviši stepen otpornosti na koroziju KBK	2 - umerena izloženost koroziji
LABS usklađenost	VDMA24364-B2-L
Temperatura skladištenja	-20 °C...50 °C
dozvoljena površinska temperatura magnetna	120 °C
Temperatura medija	-5 °C...60 °C
Temperatura okruženja	-5 °C...60 °C
Maks. obrtni momenat pritezanja za pričvršćenje ventila	0.7 Nm
Težina proizvoda	75 g
Električni priključak	3-žilni Kabl sa utičnicom
Dužina kabla	2.5 m
Vrsta pričvršćenja	na priključnoj ploči
Pneumatski priključak 1	Priključna ploča
Pneumatski priključak: 2	Priključna baza
Napomena o materijalu	RoHS-usaglašen
Radni materijal zaptivki	HNBR
Materijal kućišta	PA-ojačan PPS-ojačan
Materijal plašta kabla	PUR
Materijal vijaka	Čelik