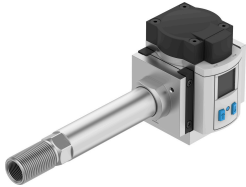


Senzor protoka SFAM-62-3000L-TG12-2SV-M12

Broj dela: 565380

FESTO



Tehnički list

Karakteristika	Vrednost
Dozvola	RCM oznaka c UL us - Recognized (OL)
CE-oznaka (vidi Izjavu o usaglašenosti)	prema EU direktivi o elektromagnetnoj kompatibilnosti prema EU direktivi RoHS
UKCA znak (vidi Izjavu o usaglašenosti)	prema UK propisima za elektromagnetnu kompatibilnost prema UK RoHS propisima
Institucija koja izdaje sertifikat	UL E322346
Napomena o materijalu	RoHS-usaglašen
Merna veličina	Zapremina Zapreminski protok
Smer strujanja	jednosmerni sleva nadesno
Princip merenja	termički
Postupak merenja	Heat Loss
Opseg merne vrednosti protoka, početna vrednost	30 l/min
Krajnja vrednost opsega merenja protoka	3000 l/min
Radni pritisak	1.6 MPa 16 bar
Radni medij	Komprimovani vazduh u skladu sa ISO 8573-1:2010 [7:4:4] Azot
Temperatura medija	0 °C...50 °C
Temperatura okruženja	0 °C...50 °C
Nominalna temperatura	23 °C
Velika tačnost vrednosti protoka	± (3% o.m.v. + 0,3% FS)
Preciznost ponavljanja nulte tačke u ± %FS	0.2 %FS
Preciznost ponavljanja kod malog razmaka u ± %FS	0.8 %FS
Koeficijent temperature španera u ± %FS/K	tip. 0,1%FS/K
Protok kod malog razmaka ± %FS/bar	0.5 %FS/b.
Uklopni izlaz	2 x PNP ili 2 x NPN sa mogućnošću prebacivanja
Uklopna funkcija	Komparator prozora ili komparator vrednosti praga, podesiv
Funkcija uklopnog elementa	Otvarač/zatvarač sa mogućnošću prebacivanja
Maks. izlazna struja	100 mA
Analogni izlaz	0 - 10 V

Karakteristika	Vrednost
Početna vrednost karakteristične linije protoka	0 l/min
Karakteristična linija protoka, krajnja vrednost	5000 l/min
Početna karakteristična linija početne vrednosti	0 V
Početna karakteristična linija krajnje vrednosti	10 V
Min. otpor pri opterečenju, naponski izlaz	10 kOhm
Otpornost na kratki spoj	da
Otpornost na preopterećenje	postoji
Opseg radnog pritiska DC	15 V...30 V
Zaštita od zamene polova	za sve elektronske priključke
Električni priključak 1, vrsta priključka	Priključak
Električni priključak 1, tehnika priključivanja	M12x1 A-kodirano prema EN 61076-2-101
Električni priključak 1, broj polova/žica	5
Električni priključak 1, vrsta pričvršćenja	Pričvršćivanje zavrtnjima
Maks. dužina kabla	30 m
Vrsta pričvršćenja	Ugradnja voda
Ugradni položaj	vodoravno
Pneumatski priključak	G1/2
Težina proizvoda	1100 g
Materijal kućišta	Aluminijum liven pod pritiskom PA-ojačan
Vrsta prikaza	LCD svetli u više boja
Jedinica(a) sa prikazom	l l/min m ³ scf scfm
Mogućnosti podešavanja	Teach-in preko displeja i tastera
Bezbednost manipulacije	PIN kod
Opseg podešavanja graničnih vrednosti	1 %...100 %
Opseg podešavanja histreze	0 %...90 %
Vrsta zaštite	IP65
Pad pritiska	100 mbar
Klasa zaštite	III
Najviši stepen otpornosti na koroziju KBK	2 - umerena izloženost koroziji
LABS usklađenost	VDMA24364-B1/B2-L