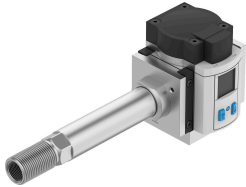


Senzor protoka SFAM-62-3000L-TG12-2SA-M12

Broj dela: 565379

FESTO



Tehnički list

Karakteristika	Vrednost
Dozvola	RCM oznaka c UL us - Recognized (OL)
CE-oznaka (vidi Izjavu o usaglašenosti)	prema EU direktivi o elektromagnetnoj kompatibilnosti prema EU direktivi RoHS
UKCA znak (vidi Izjavu o usaglašenosti)	prema UK propisima za elektromagnetnu kompatibilnost prema UK RoHS propisima
Institucija koja izdaje sertifikat	UL E322346
Napomena o materijalu	RoHS-usaglašen
Merna veličina	Zapremina Zapreminski protok
Smer strujanja	jednosmerni sleva nadesno
Princip merenja	termički
Postupak merenja	Heat Loss
Opseg merne vrednosti protoka, početna vrednost	30 l/min
Krajnja vrednost opsega merenja protoka	3000 l/min
Radni pritisak	1.6 MPa 16 bar
Radni medij	Komprimovani vazduh u skladu sa ISO 8573-1:2010 [7:4:4] Azot
Temperatura medija	0 °C...50 °C
Temperatura okruženja	0 °C...50 °C
Nominalna temperatura	23 °C
Velika tačnost vrednosti protoka	± (3% o.m.v. + 0,3% FS)
Preciznost ponavljanja nulte tačke u ± %FS	0.2 %FS
Preciznost ponavljanja kod malog razmaka u ± %FS	0.8 %FS
Koeficijent temperature španera u ± %FS/K	tip. 0,1%FS/K
Protok kod malog razmaka ± %FS/bar	0.5 %FS/b.
Uklopni izlaz	2 x PNP ili 2 x NPN sa mogućnošću prebacivanja
Uklopna funkcija	Komparator prozora ili komparator vrednosti praga, podesiv
Funkcija uklopnog elementa	Otvarač/zatvarač sa mogućnošću prebacivanja
Maks. izlazna struja	100 mA
Analogni izlaz	4 - 20 mA

Karakteristika	Vrednost
Početna vrednost karakteristične linije protoka	0 l/min
Karakteristična linija protoka, krajnja vrednost	3000 l/min
Početna karakteristična linija početne vrednosti	4 mA
Početna karakteristična linija krajnje vrednosti	20 mA
Maks. odpor pri opterečenju, struja na izlazu	500 Ohm
Otpornost na kratki spoj	da
Otpornost na preopterečenje	postoji
Opseg radnog pritiska DC	15 V...30 V
Zaštita od zamene polova	za sve elektronske priključke
Električni priključak 1, vrsta priključka	Priključak
Električni priključak 1, tehnika priključivanja	M12x1 A-kodirano prema EN 61076-2-101
Električni priključak 1, broj polova/žica	5
Električni priključak 1, vrsta pričvršćenja	Pričvršćivanje zavrtnjima
Maks. dužina kabla	30 m
Vrsta pričvršćenja	Ugradnja voda
Ugradni položaj	vodoravno
Pneumatski priključak	G1/2
Težina proizvoda	1100 g
Materijal kućišta	Aluminijum liven pod pritiskom PA-ojačan
Vrsta prikaza	LCD svetli u više boja
Jedinica(a) sa prikazom	l l/min m ³ scf scfm
Mogućnosti podešavanja	Teach-in preko displeja i tastera
Bezbednost manipulacije	PIN kod
Opseg podešavanja graničnih vrednosti	1 %...100 %
Opseg podešavanja histreze	0 %...90 %
Vrsta zaštite	IP65
Pad pritiska	100 mbar
Klasa zaštite	III
Najviši stepen otpornosti na koroziju KBK	2 - umerena izloženost koroziji
LABS usklađenost	VDMA24364-B1/B2-L