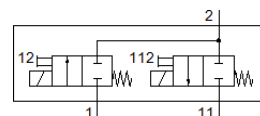
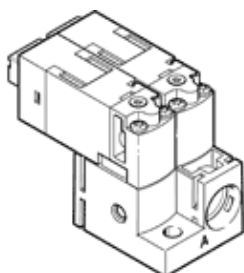


# Vakuumski ventil MHA1-2X2/2G-1,5

Broj artikla: 563365

FESTO

se može montirati jednim vijkom na svakoj proizvoljnoj, ravnoj površini.



## Tehnički podaci

Svojstvo	Vrednost
Funkcija ventila	2x2/2 zatvoren, monostabilan
Način aktiviranja	električno
Širina	20 mm
Normalni nazivni protok	30 l/min
Pogonski pritisak	0 ... 1,5 bar
Vrsta resetovanja	mehanička opruga
Mehanička zaštita	IP40
CE znak (vidi izjavu o usklađenosti)	prema EU-EMV-smernici in accordance with EU RoHS directive
UKCA marking (see declaration of conformity)	To UK instructions for EMC To UK RoHS instructions
Nazivni prečnik	1,5 mm
Mera mreže	20 mm
Odzračna funkcija	ne prigušuje se
Princip zaptivanja	mekano
Položaj ugradnje	proizvoljno
Ručno pomoćno aktiviranje	Dodirno
Vrsta upravljanja	direktno
Smer protoka	nije reverzibilno
Signal status display	LED
Pogonski pritisak, reverzibilno	-0,95 ... 0 bar
Pogodno za vakuum	Da
Standard flow rate	30 l/min
Maks. frekvencija prekidača	10 Hz
Vreme isključenja	6 ms
Vreme uključenja	6 ms
Trajanje uključenosti	100 %
Parametri kalema	24 V DC: low-current phase 0.7 W, high-current phase 3 W
Dozvoljena kolebanja napona	+/- 10 %
Pogonski medijum	Kompresovani vazduh prema ISO 8573-1:2010 [7:4:4]
Napomena o mediju pogona i upravljanja	Nauljeni pogon je moguć (u daljnjem pogonu potreban)
Otpornost na vibracije	Ispitivanje transporta sa stepenom težine 2 prema FN 942017-4 i EN 60068-2-6
Udarna čvrstoća	Shock test with severity level 2 in accordance with FN 942017-5 and EN 60068-2-27
Klasa korozione otpornosti KBK	2 - Moderate corrosion stress
PWIS conformity	VDMA24364-B2-L
Temperatura ležaja	-20 ... 60 °C
Temperatura medijuma	-5 ... 50 °C
Temperatura okoline	-5 ... 50 °C
Težina proizvoda	26,3 g
Maks. dužina voda	30 m
Električni priključak	Utikač KMH
Vrsta pričvršćenja	sa prolaznim otvorom

Svojstvo	Vrednost
Pneumatski priključak 1	Prepared for QSP10
Pneumatski priključak 11	Prepared for QSP10
Pneumatski priključak 2	Prepared for QSP10
Materijal - napomena	RoHS komformnost
Material seals	FPM HNBR NBR
Material housing	PA ojačan PPS ojačano
Material screws	Čelik