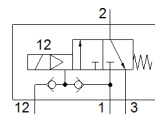
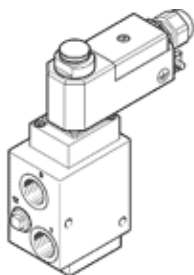


Elektromagnetni ventil

VOFC-L-M32C-MC-G12-1UK4-EX4ME

Broj artikla: 562880

FESTO



Tehnički podaci

Svojstvo	Vrednost
Funkcija ventila	3/2 zatvoren, monostabilan
Način aktiviranja	električno
Širina	51 mm
Normalni nazivni protok	3.000 l/min
Pogonski pritisak	2 ... 8 bar
Konstruktivna struktura	predupravljeni klipni sedišni ventil
Vrsta resetovanja	mehanička opruga
Mehanička zaštita	IP65
Nazivni prečnik	12 mm
Princip zaptivanja	mekano
Položaj ugradnje	proizvoljno
Ručno pomoćno aktiviranje	bez
Vrsta upravljanja	predupravljano
Snabdevanje upravljačkim vazduhom	eksterno interno
Smer protoka	nije reverzibilno
Safety Integrity Level (SIL)	do SIL 4 načina visokih zahteva do SIL 4 načina niskih zahteva
Napomena za pogonski pritisak	0 - 8 bar with external pilot air
Protok Kv ventilacija	3,8 m3/h
Protok Kv odzračivanje	3,8 m3/h
Vreme isključenja	12 ms
Vreme uključenja	20 ms
Trajanje uključenosti	100%
Parametri kalema	24 V AC: 1.8 VA 24 V DC: 1.8 W
Dozvoljena kolebanja napona	-15 % / +10 %
ATEX kategorija gasa	II 2G
Ex vrsta zaštite od zapalivanja - gas	Ex emb II T6, T5
ATEX kategorija prašine	II 2D
Ex vrsta zaštite od zapalivanja - prašina	Ex tD A21 IP65 T80°C, T95°C
Ex temperatura okoline	T5: -20°C ≤ Ta ≤ +60°C T6: -20°C ≤ Ta ≤ +50°C T80°C: -20°C ≤ Ta ≤ +50°C T95°C: -20°C ≤ Ta ≤ +60°C
Mesto izdavanja sertifikata	PTB 08 ATEX 2042 X
Pogonski medijum	Kompresovani vazduh prema ISO 8573-1:2010 [-:-:-]
CE znak (vidi izjavu o usklađenosti)	prema EU-Ex-zaštita-smernica (ATEX)
Klasa korozione otpornosti KBK	4
Temperatura medijuma	-25 ... 60 °C
Težina proizvoda	1.210 g
Električni priključak	Priključni ormarić, navoj kabske uvodnice M20x1,5
Pneumatski priključak 1	G1/2
Pneumatski priključak 2	G1/2
Pneumatski priključak 3	G1/2
Materijal - napomena	Sadrži PWIS RoHS komfornost
Informacija o materijalu, zaptivka	NBR
Informacija o materijalu, kućište	Aluminijum obloženo tvrdim metalom