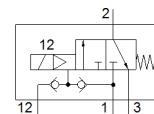
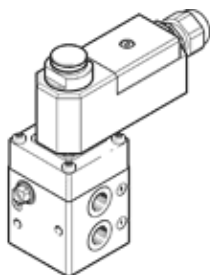


Elektromagnetni ventil

VOFC-L-M32C-MC-G14-1UK4-EX4ME

Broj artikla: 562877

FESTO



Tehnički podaci

Svojstvo	Vrednost
Funkcija ventila	3/2 zatvoren, monostabilan
Način aktiviranja	električno
Širina	51 mm
Normalni nazivni protok	900 l/min
Pogonski pritisak	2 ... 8 bar
Konstruktivna struktura	predupravljeni klipni sedišni ventil
Vrsta resetovanja	mehanička opruga
Mehanička zaštita	IP65
Nazivni prečnik	6 mm
Princip zaptivanja	mekano
Položaj ugradnje	proizvoljno
Ručno pomoćno aktiviranje	bez
Vrsta upravljanja	predupravljano
Snabdevanje upravljačkim vazduhom	eksterno interno
Smer protoka	nije reverzibilno
Safety Integrity Level (SIL)	do SIL 4 načina visokih zahteva do SIL 4 načina niskih zahteva
Napomena za pogonski pritisak	0 - 8 bar with external pilot air
Protok Kv ventilacija	0,72 m ³ /h
Protok Kv odzračivanje	1,38 m ³ /h
Vreme isključenja	12 ms
Vreme uključenja	20 ms
Trajanje uključenosti	100%
Parametri kalema	24 V AC: 1.8 VA 24 V DC: 1.8 W
Dozvoljena kolebanja napona	-15 % / +10 %
ATEX kategorija gasa	II 2G
Ex vrsta zaštite od zapalivanja - gas	Ex emb II T6, T5
ATEX kategorija prašine	II 2D
Ex vrsta zaštite od zapalivanja - prašina	Ex tD A21 IP65 T80°C, T95°C
Ex temperatura okoline	T5: -20°C ≤ Ta ≤ +60°C T6: -20°C ≤ Ta ≤ +50°C T80°C: -20°C ≤ Ta ≤ +50°C T95°C: -20°C ≤ Ta ≤ +60°C
Mesto izdavanja sertifikata	PTB 08 ATEX 2042 X
Pogonski medijum	Kompresovani vazduh prema ISO 8573-1:2010 [-:-:-]
CE znak (vidi izjavu o usklađenosti)	prema EU-Ex-zaštita-smernica (ATEX)
Klasa korozijske otpornosti KBK	4
Temperatura medijuma	-25 ... 60 °C
Težina proizvoda	880 g
Električni priključak	Priključni ormarić, navoj kabske uvodnice M20x1,5
Pneumatski priključak 1	G1/4
Pneumatski priključak 2	G1/4
Pneumatski priključak 3	G1/4
Materijal - napomena	Sadrži PWIS RoHS komfornost
Informacija o materijalu, zaptivka	NBR
Informacija o materijalu, kućište	Aluminijum obloženo tvrdim metalom