

Pneumatski ventil

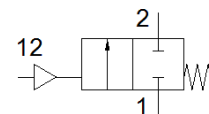
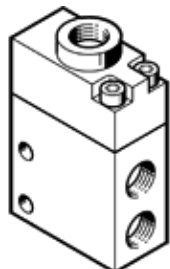
VL-2-1/4

Broj artikla: 561601

Komponenta koja će prestati da se proizvodi

[Komponenta se više ne proizvodi. Isporučuje se do 2018. Vidi Support Portal za alternativni proizvod.](#)

FESTO



Tehnički podaci

Svojstvo	Vrednost
Funkcija ventila	2/2 zatvoren, monostabilan
Način aktiviranja	Pneumatski
Širina	25 mm
Normalni nazivni protok	600 l/min
Pogonski pritisak	0 ... 10 bar
Konstruktivna struktura	Tanjir - sedište
Vrsta resetovanja	mehanička opruga
Nazivni prečnik	7 mm
Položaj ugradnje	proizvoljno
Pritisak upravljanja	1,2 ... 4 bar
Vreme isključenja	17 ms
Vreme uključanja	10 ms
Pogonski medijum	Kompresovani vazduh prema ISO 8573-1:2010 [7:4:4]
Napomena o mediju pogona i upravljanja	Nauljeni pogon je moguć (u daljnjem pogonu potreban)
Klasa korozione otpornosti KBK	2 - Moderate corrosion stress
Temperatura medijuma	-10 ... 60 °C
Temperatura okoline	-10 ... 60 °C
Težina proizvoda	260 g
Vrsta pričvršćenja	sa prolaznim otvorom
Priključak, upravljački vazduh 12	G1/4
Pneumatski priključak 1	G1/4
Pneumatski priključak 2	G1/4
Informacija o materijalu, zaptivka	NBR
Informacija o materijalu, kućište	Aluminijum eloksirano