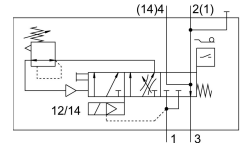
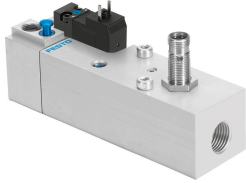


Soft-Start ventil VABF-S6-1-P5A4-N12-4-1-P

Broj dela: 558232

FESTO



Tehnički list

Karakteristika	Vrednost
Maks. pozitivni impuls ispitivanja pri signalu 0	2500 μ s
Maks. negativni impuls ispitivanja pri signalu 1	1400 μ s
Otpornost na oscilacije	Provera primene za transport sa stepenom oštine 2 prema FN 942017-4 i EN 60068-2-6
Otpornost na udare	Šok provera prema stepenu oštine 2 u skladu sa FN 942017-5 i EN 60068-2-27
Na osnovu standarda	ISO 5599-2
Vrsta aktiviranja	električni
Princip zaptivanja	meko
Ugradni položaj	Proizvoljan
Ručna pomoćna aktivacija	zaustavno samostalno vraćanje u prethodni položaj preko signala upravljanja
Dizajn	Zasun sa klipom
Način vraćanja u prethodni položaj	mehaničke opruge
Vrsta upravljanja	sa predupravljanjem
Snabdevanjem upravljačkim vazduhom	interno
Smer strujanja	nije reverzibilno
Funkcija ventila	Funkcija formiranja pritiska
Funkcija uklopnog elementa	Zatvarač
Napomena o prisilnom dinamizovanju	Uključna frekvencija najmanje 1 put mesečno
Provera uklopnog položaja	Uključni položaj sa senzorom
Radni pritisak	0.2 MPa...1.2 MPa 2 bar...12 bar
Prethodno podešavanja pritiska prebacivanja	0,4 MPa
Normalni nominalni protok ventilacije	3000 l/min
Normalni nominalni protok odzračivanja	3300 l/min
Nominalni radni napon DC	24 V
Karakteristične vrednosti za kaleme	24 V DC: 2,5 W
Dozvoljene oscilacije napona	+/- 10 %
Radni medij	Komprimovani vazduh u skladu sa ISO 8573-1:2010 [7:4:4]
Napomena o radnom/upravljačkom mediju	Moguća primena zauljenog vazduha (u tom slučaju se zauljivanje mora nastaviti)
Najviši stepen otpornosti na koroziju KBK	0 - bez izloženosti koroziji

Karakteristika	Vrednost
LABS usklađenost	VDMA24364-B1/B2-L
Vrsta zaštite	IP65 NEMA 4
Temperatura okruženja	-5 °C...50 °C
Težina proizvoda	605 g
Električni priključak	Oblik C Priključak prema EN 175301-803 četvorougona konstrukcija
Priključak senzora	Utikač 4-polni M12x1
Vrsta pričvršćenja	na priključnoj ploči
Priključak za upravljački vazduh 12/14	Priključna ploča veličine 1 prema standardu ISO 5599-2
Pneumatski priključak 1	Priključna baza veličine 1 prema standardu ISO 5599-2
Pneumatski priključak: 2	Priključna baza veličine 1 prema standardu ISO 5599-2
Pneumatski priključak 3	G1/2
Pneumatski priključak: 4	Priključna ploča veličine 1 prema standardu ISO 5599-2
Napomena o materijalu	RoHS-usaglašen
Radni materijal zaptivki	HNBR NBR
Materijal kućišta	Aluminijumska legura za obrada
Materijal vijaka	Čelik pocinkovano