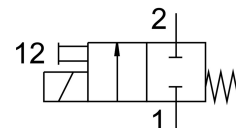
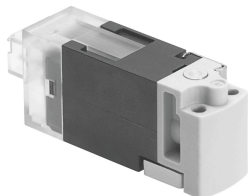


# Elektromagnetni ventil MHA1-M1LCH-2/2G-1.5-HC

Broj dela: 557864

FESTO



## Tehnički list

Karakteristika	Vrednost
Funkcija ventila	2/2 zatvoreno, monostabilno
Vrsta aktiviranja	električni
Ugradna širina	10 mm
Normalni nominalni protok	30 l/min
Pneumatski radni priključak	Priključna ploča
Pogonski napon	24V DC
Radni pritisak	0 bar...1.5 bar
Dizajn	Sedišni ventil sa povratnom porukom
Način vraćanja u prethodni položaj	mehaničke opruge
Vrsta zaštite	IP40
Dozvola	RCM oznaka
CE-oznaka (vidi Izjavu o usaglašenosti)	prema EU direktivi o elektromagnetnoj kompatibilnosti prema EU direktivi RoHS
UKCA znak (vidi Izjavu o usaglašenosti)	prema UK propisima za elektromagnetnu kompatibilnost prema UK RoHS propisima
Nominalna širina	1.5 mm
Dimenzija mrežice	10 mm
Funkcija ispuštanja vazduha	bez prigušivanja
Princip zaptivanja	meko
Ugradni položaj	Proizvoljan
Ručna pomoćna aktivacija	impulsno
Vrsta upravljanja	direktni
Smer strujanja	nije reverzibilno
Prikaz statusa signala	LED
Radni pritisak reverzibilni	-0.95 bar...0 bar
Pogodnost za vakuum	da
Normalni protok	30 l/min
Maks. uključna frekvencija	10 Hz
Uklopno vreme isklj.	6 ms
Uklopno vreme uklj	6 ms
Trajanje uključivanja	100%
Karakteristične vrednosti za kaleme	24 V DC: niskonaponska faza 0,7 W, visokonaponska faza 3,0 W

Karakteristika	Vrednost
Dozvoljene oscilacije napona	+/- 10 %
Radni medij	Komprimovani vazduh u skladu sa ISO 8573-1:2010 [7:4:4]
Napomena o radnom/upravljačkom mediju	Moguća primena zauljenog vazduha (u tom slučaju se zauljivanje mora nastaviti)
Otpornost na oscilacije	Provera primene za transport sa stepenom oštine 2 prema FN 942017-4 i EN 60068-2-6
Otpornost na udare	Šok provera prema stepenu oštine 2 u skladu sa FN 942017-5 i EN 60068-2-27
Najviši stepen otpornosti na koroziju KBK	2 - umerena izloženost koroziji
LABS usklađenost	VDMA24364-B2-L
Temperatura skladištenja	-20 °C...60 °C
Temperatura medija	-5 °C...50 °C
Temperatura okruženja	-5 °C...50 °C
Težina proizvoda	10 g
Maks. dužina kabla	30 m
Električni priključak	Priključak KMH
Vrsta pričvršćenja	na priključnoj ploči
Pneumatski priključak 1	Priključna ploča
Pneumatski priključak 11	Priključna ploča
Pneumatski priključak: 2	Priključna baza
Napomena o materijalu	RoHS-usaglašen
Radni materijal zaptivki	FPM HNBR NBR
Materijal kućišta	PA-ojačan PPS-ojačan
Materijal vijaka	Čelik