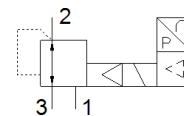


Proporcionalni regulator pritiska VPPE-3-1-1/8-6-420-E1

Broj artikla: 557775

★ Kernprogramm

FESTO



Tehnički podaci

Svojstvo	Vrednost
Nazivni prečnik provetravanja	5 mm
Nazivni prečnik odzračivanja	2,5 mm
Način aktiviranja	električno
Princip zaptivanja	mekano
Položaj ugradnje	proizvoljno prednost stojećem položaju
Konstruktivna struktura	predupravljeni membranski regulacioni ventil
Otpornost na kratak spoj	za sve električne priključke
Sigurnosna napomena	VPPE sigurnosni položaj: kod prekida kabla napajanja ostaje izlazni pritisak neregulirano održan.
Zaštita od zamene polova	za sve električne priključke
Vrsta resetovanja	mehanička opruga
Vrsta upravljanja	predupravljano
Funkcija ventila	3 proporcionalni regulator pritiska
Vrsta prikaza	LED-ekran 3 cifre
Područje regulacije pritiska Mpa	0,006 ... 0,6 MPa
Područje regulacije pritiska	0,06 ... 6 bar
Ulazni pritisak 1	6 ... 8 bar
Supply pressure 1 MPa	0,6 ... 0,8 MPa
Max. pressure hysteresis (MPa)	0,003 MPa
Maks. histerezis pritiska	0,03 bar
Max. pressure hysteresis	0,435 psi
Normalni nazivni protok	800 l/min
Područje pogonskog napona DC	21,6 ... 26,4 V
Maks. potrošnja struja	160 mA
Trajanje uključenosti	100 %
Maks. električna primljena snaga	4,2 W
Preostala talasnost	10 %
Digitalni izlaz	PNP
Signalno područje, analogni izlaz	4 - 20 mA
Signalno područje, analogni ulaz	4 - 20 mA
Pogonski medijum	Kompresovani vazduh prema ISO 8573-1:2010 [7:4:4] Inertni gasovi
Napomena o mediju pogona i upravljanja	Nauljeni pogon nije moguć
Dozvola	RCM Mark c UL us - Listed (OL)
KC mark	KC-EMV
CE znak (vidi izjavu o usklađenosti)	prema EU-EMV-smernici in accordance with EU RoHS directive
UKCA marking (see declaration of conformity)	To UK instructions for EMC To UK RoHS instructions
Mesto izdavanja sertifikata	UL E322346
Klasa korozione otpornosti KBK	2 - Moderate corrosion stress
PWIS conformity	VDMA24364-B2-L
Temperatura medijuma	10 ... 50 °C

Svojstvo	Vrednost
Mehanička zaščita	IP65
Temperatura okoline	0 ... 60 °C
Težina proizvoda	390 g
Linearity	1 %FS
Hysteresis	0,5 %FS
Reproducibility	0,5 %FS
Overall accuracy	1,25 %FS
Temperaturni koeficent	0,04 %/K
Električni priključak	5-polno M12 Utikači
Vrsta pričvrščenja	sa prolaznim otvorom
Pneumatski priključak 1	G1/8
Pneumatski priključak 2	G1/8
Pneumatski priključak 3	G1/8
Materijal - napomena	RoHS komformnost
Material housing	Anodised wrought aluminium alloy