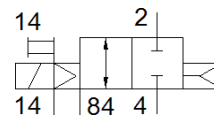


Elektromagnetni ventil

CDVI5.0-MT2H-1X2GLS-EXT

Broj artikla: 556379

FESTO



Tehnički podaci

Svojstvo	Vrednost
Funkcija ventila	2/2 zatvoren, monostabilan
Način aktiviranja	električno
Normalni nazivni protok	500 l/min
Pogonski pritisak	-0,9 ... 10 bar
Konstruktivna struktura	Klipni klizač
Vrsta resetovanja	pneumatska opruga
Nazivni prečnik	5 mm
Odzračna funkcija	se može prigušiti
Princip zaptivanja	mekano
Ručno pomoćno aktiviranje	Dodirno
Vrsta upravljanja	predupravljano
Snabdevanje upravljačkim vazduhom	eksterno
Smer protoka	reverzibilno
Napomena za dinamičku silu	Frekvencija preklapanja najmanje 1/mesecu
Pritisak upravljanja	3 ... 8 bar
b-vrednost	0,34
C vrednost	2,05 l/sbar
Vreme isključenja	14 ms
Vreme uključenja	10 ms
Pogonski medijum	Kompresovani vazduh prema ISO 8573-1:2010 [7:4:4]
Napomena o mediju pogona i upravljanja	Nauljeni pogon je moguć (u daljnjem pogonu potreban)
Klasa korozione otpornosti KBK	3 - High corrosion stress
PWIS conformity	VDMA24364-B2-L
Temperatura medijuma	-5 ... 50 °C
Temperatura okoline	-5 ... 50 °C
Težina proizvoda	185 g
Vrsta pričvršćenja	navojno
Priključak, upravljački odlazni vazduh 82/84	Priključna ploča
Pneumatski priključak 1	Priključna ploča
Pneumatski priključak 2	Priključna ploča
Pneumatski priključak 3	Priključna ploča
Pneumatski priključak 4	Priključna ploča
Pneumatski priključak 5	Priključna ploča
Materijal - napomena	RoHS komfornost
Material seals	NBR TPE-O
Material housing	Aluminijumski odlivak