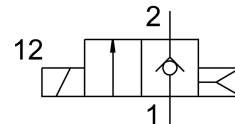
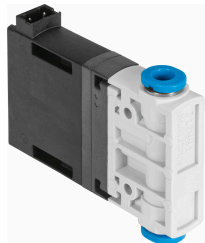


Elektromagnetni ventil MHJ9-QS-4-MF

Broj dela: 553118

FESTO



Tehnički list

Karakteristika	Vrednost
Funkcija ventila	2/2 zatvoreno, monostabilno
Vrsta aktiviranja	električni
Ugradna širina	9 mm
Normalni nominalni protok	100 l/min
Pneumatski radni priključak	QS-4
Pogonski napon	24V DC
Radni pritisak	0.05 MPa...0.6 MPa 0.5 bar...6 bar
Dizajn	Sedišni ventil bez povratne opruge
Način vraćanja u prethodni položaj	pneumatska opruga
Vrsta zaštite	IP40
Dimenzija mrežice	9.5 mm
Napomena o radu	Ne koristiti bez potoka. Kod montaže u bloku sa protokom, maks. temperatura okruženja 45 °C.
Princip zaptivanja	čvrsto
Ugradni položaj	Proizvoljan
Ručna pomoćna aktivacija	nema
Vrsta upravljanja	direktni
Smer strujanja	nije reverzibilno
b-vrednost	0.38
C-vrednost	0.4 l/sbar
Maks. uključna frekvencija	1000 Hz
Uklopno vreme pri 0,4 MPa (4 bar, 58 psi) i 24 V u novom stanju	0.8 ms
Vreme uključivanja isklj. na 0,4 MPa (4 bar, 58 psi) i 24 V u novom stanju	0.4 ms
Uklopno vreme pri 0,4 MPa (4 bar, 58 psi) i 48 V u novom stanju	0.6 ms
Vreme uključivanja isklj. na 0,4 MPa (4 bar, 58 psi) i 48 V u novom stanju	0.4 ms
Vreme uključivanja pri 0,4 MPa (4 bar, 58 psi) i 12 V u novom stanju	1.1 ms
Vreme uključivanja isklj. na 0,4 MPa (4 bar, 58 psi) i 12 V u novom stanju	0.4 ms
Uklopno vreme pri 0,05 MPa (0,5 bar, 7,25 psi) i 24 V u novom stanju	0.7 ms
Vreme uključivanja isklj. na 0,05 MPa (0,5 bar, 7,25 psi) i 24 V u novom stanju	0.5 ms
Vreme uključivanja pri 0,6 MPa (6 bar, 87 psi) i 24 V u novom stanju	0.9 ms

Karakteristika	Vrednost
Uklopno vreme isklj. pri 0,6 MPa (6 bar, 87 psi) i 24 V u novom stanju	0.4 ms
Dozvoljeno odstupanje za uklopno vreme isklj.	+15 %/-25 %
Dozvoljeno odstupanje za uklopno vreme uklj.	+/-15 %
Opseg radnog pritiska DC	12 V...53 V
Trajanje uključivanja	100%
Napomena o radnom naponu	Rad sa priključnim kablom MHJ9-KMH...
Otpor na kalemu	2.5 Ohm
Radni medij	Komprimovani vazduh u skladu sa ISO 8573-1:2010 [7:4:4]
Napomena o radnom/upravljačkom mediju	Nije moguć pogon sa podmazivanjm
Ograničenje temperature u okruženju i temperature medija	u zavisnosti od frekvencije uključivanja (vidi dijagram)
Najviši stepen otpornosti na koroziju KBK	2 - umerena izloženost koroziji
LABS usklađenost	VDMA24364-B2-L
Temperatura skladištenja	-20 °C...50 °C
dozvoljena površinska temperatura magneta	120 °C
Temperatura medija	-5 °C...60 °C
Temperatura okruženja	-5 °C...60 °C
Težina proizvoda	30 g
Električni priključak	2-polni Priključak KMH
Vrsta pričvršćenja	po izboru: Ugradnja voda sa prolaznim otvorom
Pneumatski priključak 1	QS-4
Pneumatski priključak: 2	QS-4
Napomena o materijalu	RoHS-usaglašen
Radni materijal zaptivki	HNBR
Materijal kućišta	PA-ojačan
Materijal vijaka	Čelik