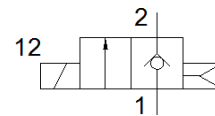
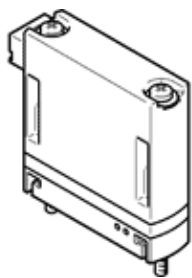


# Elektromagnetni ventil MHJ9-HF

Broj artikla: 553117

FESTO



## Tehnički podaci

Svojstvo	Vrednost
Funkcija ventila	2/2 zatvoren, monostabilan
Način aktiviranja	električno
Širina	9 mm
Normalni nazivni protok	160 l/min
Operating pressure MPa	0,05 ... 0,6 MPa
Pogonski pritisak	0,5 ... 6 bar
Konstruktivna struktura	Sedišni ventil bez povratne opruge
Vrsta resetovanja	pneumatska opruga
Mehanička zaštita	IP40
Mera mreže	9,5 mm
Pogonski uslovi prema DIN VDE 0580	S3 50% 20 min. kod pojedinačnog ventila S3 15% 20 min. kod blok montaže
Napomena za pogon	ne pogoniti bez protoka
Princip zaptivanja	tvrd
Položaj ugradnje	proizvoljno
Ručno pomoćno aktiviranje	bez
Vrsta upravljanja	direktno
Smer protoka	nije reverzibilno
b-vrednost	0,36
C vrednost	0,66 l/sbar
Maks. frekvencija prekidača	500 Hz
Switching time on at 0.4 MPa (4 bar, 58 psi) and 24 V in new condition	1 ms
Switching time off at 0.4 MPa (4 bar, 58 psi) and 24 V in new condition	0,5 ms
Switching time on at 0.4 MPa (4 bar, 58 psi) and 48 V in new condition	0,8 ms
Switching time off at 0.4 MPa (4 bar, 58 psi) and 48 V in new condition	0,4 ms
Switching time on at 0.4 MPa (4 bar, 58 psi) and 12 V in new condition	1,4 ms
Switching time off at 0.4 MPa (4 bar, 58 psi) and 12 V in new condition	0,6 ms
Switching time on at 0.05 MPa (0.5 bar, 7.25 psi) and 24 V in new condition	0,9 ms
Switching time off at 0.05 MPa (0.5 bar, 7.25 psi) and 24 V in new condition	0,7 ms
Switching time on at 0.6 MPa (6 bar, 87 psi) and 24 V in new condition	1,3 ms
Switching time off at 0.6 MPa (6 bar, 87 psi) and 24 V in new condition	0,5 ms
Tolerancija za vreme isključenja	+15 %/-25 %
Tolerancija za vreme uključenja	+/-15 %
Područje pogonskog napona DC	12 ... 53 V
Napomena za pogonski napon	samo sa kablom MHJ9-KMH...
Otpor kalema	5 Ohm
Pogonski medijum	Kompresovani vazduh prema ISO 8573-1:2010 [7:4:4]
Napomena o mediju pogona i upravljanja	Nauljeni pogon nije moguć
Ograničenje temperature okoline i medija	u zavisnosti od frekvencije prekidača
Klasa korozione otpornosti KBK	2 - Moderate corrosion stress
PWIS conformity	VDMA24364-B2-L
Temperatura ležaja	-20 ... 50 °C
Dozvoljena temperatura površine elektromagneta	120 °C
Temperatura medijuma	-5 ... 60 °C
Temperatura okoline	-5 ... 60 °C
Maks. pritezni moment, pričvršćenje ventila	0,28 Nm

Svojstvo	Vrednost
Težina proizvoda	25 g
Električni priključak	2-polno Utikač KMH
Vrsta pričvršćenja	na priključnoj ploči
Pneumatski priključak 1	Priključna ploča
Pneumatski priključak 2	Priključna ploča
Materijal - napomena	RoHS komformnost
Material seals	HNBR
Material housing	PA ojačan
Material screws	Čelik