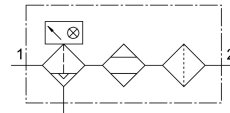


Adsorpcioni sušač PDAD-51-G3/8

Broj dela: 552173

FESTO



Tehnički list

Karakteristika	Vrednost
Ugradni položaj	vertikalno vodoravno
Dizajn	Adsorpcioni sušač koji se regeneriše na hladnoći
Ulazni pritisak 1	4 bar...16 bar
Potrošnja struje pri 24 V	9.6 W
Potrošnja električne struje pri 230 VAC	16 VA
Stepen zaprljanja	2
KC oznaka	KC-EMV
CE-oznaka (vidi Izjavu o usaglašenosti)	prema EU direktivi o elektromagnetnoj kompatibilnosti prema EU direktivi o niskom naponu
UKCA znak (vidi Izjavu o usaglašenosti)	prema UK propisima za elektromagnetnu kompatibilnost prema UK propisima za električna pogonska sredstva
Radni medij	Komprimovani vazduh u skladu sa ISO 8573-1:2010 [6:-:4]
Napomena o radnom/upravljačkom mediju	Nije moguć pogon sa podmazivanjem bez vode u tečnom obliku
Tačka rose pod pritiskom	-40 °C
Tačka rose pod pritiskom, sa smanjenim protokom	-70 °C
Najviši stepen otpornosti na koroziju KBK	2 - umerena izloženost koroziji
LABS usklađenost	VDMA24364-B1/B2-L
Temperatura skladištenja	-20 °C...60 °C
Klasa čistoće vazduha na izlazu	Komprimovani vazduh u skladu sa ISO 8573-1:2010 [2:1:2] na -70°C Komprimovani vazduh prema ISO 8573-1:2010 [2:2:2] na -40°C
Temperatura medija	2 °C...50 °C
Vrsta zaštite	IP65
Klasa zaštite	II
Kategorija previsokog napona	II
Temperatura okruženja	5 °C...50 °C
Težina proizvoda	24000 g
Električni priključak 1, funkcija	Spannungsversorgung AC
Električni priključak 1, vrsta priključka	Utičnica
Električni priključak 1, tehnika priključivanja	Form C Industrie
Električni priključak 1, broj polova/žica	3
Električni priključak 1, zauzeti polovi/žile	2

Karakteristika	Vrednost
Električni priključak 2, funkcija	Spannungsversorgung DC
Električni priključak 2, vrsta priključka	Utičnica
Električni priključak 2, tehnika priključivanja	Slika priključka u obliku C, industrijski standard 9,4 mm
Električni priključak 2, broj polova/žila	4
Električni priključak 2, zauzeti polovi/žile	2
Vrsta pričvršćenja	sa priborom
Pneumatski priključak 1	G3/8
Pneumatski priključak: 2	G3/8
Napomena o materijalu	RoHS-usaglašen
Materijal kućišta	Aluminijumska legura za obrada