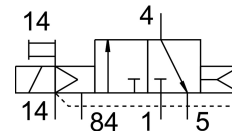
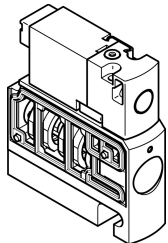


Elektromagnetni ventil CPVSC1-M5H-K-H-Q4C

Broj dela: 547390

FESTO



Tehnički list

| Karakteristika | Vrednost |
|--|--|
| Funkcija ventila | 3/2 zatvoreno, monostabilno |
| Vrsta aktiviranja | električni |
| Veličina ventila | 10 mm |
| Normalni nominalni protok | 170 l/min |
| Pneumatski radni priključak | QS-4 |
| Pogonski napon | 12V DC |
| Radni pritisak | -0.09 MPa...0.7 MPa -0.9 bar...7 bar |
| Dizajn | Zasun sa klipom |
| Način vraćanja u prethodni položaj | pneumatska opruga |
| Dozvola | c UL us - Recognized (OL) |
| Vrsta zaštite | IP40 |
| Funkcija ispuštanja vazduha | bez prigušivanja |
| Princip zaptivanja | meko |
| Ugradni položaj | Proizvoljan |
| Ručna pomoćna aktivacija | impulsno |
| Vrsta upravljanja | sa predupravljanjem |
| Snabdevanjem upravljačkim vazduhom | eksterni |
| Smer strujanja | nije reverzibilno |
| Prekrivanje | pozitivno preklapanje |
| Upravljački pritisak | 0.3 MPa...0.7 MPa 3 bar...7 bar |
| Uklopno vreme isklj. | 10 ms |
| Uklopno vreme uklj | 10 ms |
| Maks. pozitivni impuls ispitivanja pri signalu 0 | 500 µs |
| Maks. negativni impuls ispitivanja pri signalu 1 | 400 µs |
| Karakteristične vrednosti za kaleme | 12 V DC: 1,0 W |
| Radni medij | Komprimovani vazduh u skladu sa ISO 8573-1:2010 [7:4:4] |
| Napomena o radnom/upravljačkom mediju | Moguća primena zauljenog vazduha (u tom slučaju se zauljivanje mora nastaviti) |
| Otpornost na oscilacije | Provera primene za transport sa stepenom oštine 2 prema FN 942017-4 i EN 60068-2-6 |

| Karakteristika | Vrednost |
|--|--|
| Otpornost na udare | Šok provera prema stepenu oštine 2 u skladu sa FN 942017-5 i EN 60068-2-27 |
| Najviši stepen otpornosti na koroziju KBK | 1 - mala izloženost koroziji |
| LABS usklađenost | VDMA24364-B2-L |
| Temperatura medija | -5 °C...50 °C |
| Temperatura okruženja | -5 °C...50 °C |
| Težina proizvoda | 30.5 g |
| Električni priključak | 2-polni Priključak |
| Vrsta pričvršćenja | sa prolaznim otvorom |
| Priključak upravljačkog izduvnog vazduha 82/84 | Sabirni priključak |
| Pneumatski priključak 1 | Sabirni priključak |
| Pneumatski priključak: 2 | QS-4 |
| Pneumatski priključak 3/5 sastavljen | Zbirni priključak |
| Pneumatski priključak: 4 | QS-4 |
| Napomena o materijalu | RoHS-usaglašen |
| Radni materijal zaptivki | NBR |
| Materijal kućišta | Aluminijum liven pod pritiskom |