

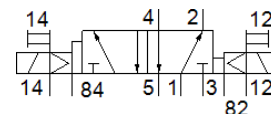
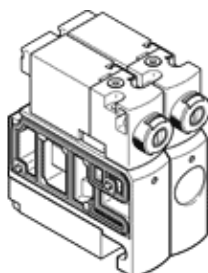
# Elektromagnetni ventil

## CPVSC1-M1H-J-H-M5

Broj artikla: 547292

FESTO

Za ventilski blok CPV-SC, priključak M5.  
Ovaj tip je prikladan za vakuum.



## Tehnički podaci

Svojstvo	Vrednost
Funkcija ventila	5/2 bistabilan
Način aktiviranja	električno
Veličina ventila	10 mm
Normalni nazivni protok	170 l/min
Operating pressure MPa	-0,09 ... 0,7 MPa
Pogonski pritisak	-0,9 ... 7 bar
Konstruktivna struktura	Klipni klizač
Mehanička zaštita	IP40
Odzračna funkcija	ne prigušuje se
Princip zaptivanja	mekano
Položaj ugradnje	proizvoljno
Ručno pomoćno aktiviranje	sa blokiranjem Dodirno
Vrsta upravljanja	predupravljano
Snabdevanje upravljačkim vazduhom	eksterno
Smer protoka	nije reverzibilno
Overlap	Positive overlap
Pilot pressure MPa	0,3 ... 0,7 MPa
Pritisak upravljanja	3 ... 7 bar
Vreme povratnog signala sklopke	8 ms
Maks. pozitivni ispitni impuls kod 0 signala	500 μs
Maks. negativni ispitni impuls kod 1 signala	400 μs
Parametri kalema	24 V DC: 1 W
Pogonski medijum	Kompresovani vazduh prema ISO 8573-1:2010 [7:4:4]
Napomena o mediju pogona i upravljanja	Nauljeni pogon je moguć (u daljnjem pogonu potreban)
Otpornost na vibracije	Ispitivanje transporta sa stepenom težine 2 prema FN 942017-4 i EN 60068-2-6
Udarna čvrstoća	Shock test with severity level 2 in accordance with FN 942017-5 and EN 60068-2-27
Klasa korozione otpornosti KBK	1 - Low corrosion stress
PWIS conformity	VDMA24364-B2-L
Temperatura medijuma	-5 ... 50 °C
Temperatura okoline	-5 ... 50 °C
Težina proizvoda	56,5 g
Električni priključak	2-polno Utikači
Vrsta pričvršćenja	sa prolaznim otvorom
Priključak, upravljački odlazni vazduh 82/84	Priključak sabirnice
Pneumatski priključak 1	Priključak sabirnice
Pneumatski priključak 2	M5
Pneumatski priključak 3/5 kombinovani	Priključak sabirnice
Pneumatski priključak 4	M5
Materijal - napomena	RoHS komformnost
Material seals	NBR
Material housing	Aluminijumski odlivak