

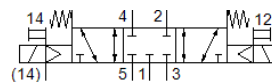
# Elektromagnetni ventil

## VSVA-B-P53C-ZH-A1-3AC1

Broj artikla: 547246

FESTO

Sa kockastim utikačem, oblik C.



## Tehnički podaci

| Svojstvo   | Vrednost  |
|--|---|
| Funkcija ventila                                 | 5/3 zatvoren  |
| Način aktiviranja                                | električno  |
| Veličina ventila                                 | 26 mm   |
| Normalni nazivni protok                          | 1.000 l/min   |
| Operating pressure MPa                           | -0,09 ... 1,6 MPa   |
| Pogonski pritisak                                | -0,9 ... 16 bar   |
| Konstruktivna struktura                          | Klipni klizač   |
| Vrsta resetovanja                                | mehanička opruga  |
| CE znak (vidi izjavu o usklađenosti)             | prema EU-niski napon-smernica   |
| UKCA marking (see declaration of conformity)     | To UK instructions for EMC  |
| Mehanička zaštita                                | IP65<br>NEMA 4  |
| Nazivni prečnik                                  | 9 mm  |
| Odzračna funkcija                                | se može prigušiti   |
| Princip zaptivanja                               | mekano  |
| Položaj ugradnje                                 | proizvoljno   |
| Odgovara standardu                               | ISO 15407-1<br>VDMA 24563   |
| Ručno pomoćno aktiviranje                        | Dodirno   |
| Vrsta upravljanja                                | predupravljano  |
| Snabdevanje upravljačkim vazduhom                | eksterno  |
| Smer protoka                                     | reverzibilno  |
| Overlap  | Positive overlap  |
| Signal status display                            | LED   |
| Pilot pressure MPa                               | 0,3 ... 1 MPa   |
| Pritisak upravljanja                             | 3 ... 10 bar  |
| Protok, ventil                                   | 1.400 l/min   |
| Protok ventila na pojedinačnoj priključnoj ploči | 1.100 l/min   |
| Protok pneumatski povezanog ventila              | 1.000 l/min   |
| Vreme isključenja                                | 58 ms   |
| Vreme uključenja                                 | 23 ms   |
| Vreme povratnog signala sklopke                  | 35 ms   |
| Trajanje uključenosti                            | 100 %   |
| Parametri kalema                                 | 230 V AC: 50/60 Hz, vršna snaga 2,9 VA, snaga držanja 2,1 VA                      |
| Dozvoljena kolebanja napona                      | -15 % / +10 %   |
| Pogonski medijum                                 | Kompresovani vazduh prema ISO 8573-1:2010 [7:4:4]                                 |
| Napomena o mediju pogona i upravljanja           | Nauljeni pogon je moguć (u daljnjem pogonu potreban)                              |
| Otpornost na vibracije                           | Ispitivanje transporta sa stepenom težine 2 prema FN 942017-4 i EN 60068-2-6      |
| Udarna čvrstoća                                  | Shock test with severity level 2 in accordance with FN 942017-5 and EN 60068-2-27 |
| Klasa korozione otpornosti KBK                   | 0 - No corrosion stress   |
| PWIS conformity                                  | VDMA24364-B1/B2-L   |
| Temperatura medijuma                             | -5 ... 50 °C  |

| Svojstvo                                     | Vrednost  |
|--|---|
| Relativna vlažnost vazduha                   | 0 - 90 %  |
| Nivo zvučnog pritiska                        | 85 dB(A)  |
| Medijum upravljanja                          | Kompresovani vazduh prema ISO 8573-1:2010 [7:4:4]                                       |
| Temperatura okoline                          | -5 ... 50 °C  |
| Maks. pritezni moment, pričvršćenje ventila  | 2 Nm  |
| Težina proizvoda                             | 305 g   |
| Električni priključak                        | Plug pattern type C to EN 175301-803<br>sa zaštitnim vodičem<br>prema DIN EN 175301-803 |
| Vrsta pričvršćenja                           | na priključnoj ploči  |
| Priključak, upravljački pomoćni vazduh 12    | Priključna ploča, veličine 26 mm prema ISO 15407-1                                      |
| Priključak, upravljački pomoćni vazduh 14    | Priključna ploča, veličine 26 mm prema ISO 15407-1                                      |
| Priključak, upravljački odlazni vazduh 82/84 | nije obuhvaćeno prema normi<br>obuhvaćen  |
| Pneumatski priključak 1                      | Priključna ploča, veličine 26 mm prema ISO 15407-1                                      |
| Pneumatski priključak 2                      | Priključna ploča, veličine 26 mm prema ISO 15407-1                                      |
| Pneumatski priključak 3                      | Priključna ploča, veličine 26 mm prema ISO 15407-1                                      |
| Pneumatski priključak 4                      | Priključna ploča, veličine 26 mm prema ISO 15407-1                                      |
| Pneumatski priključak 5                      | Priključna ploča, veličine 26 mm prema ISO 15407-1                                      |
| Interface predupravljanja                    | prema ISO 15218   |
| Materijal - napomena                         | RoHS komfornost   |
| Material seals                               | HNBR<br>NBR   |
| Material housing                             | Aluminijumski odlivak   |
| Material screws                              | Čelik<br>pocinkovano  |