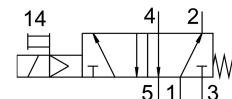
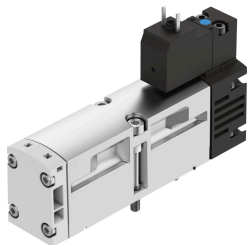


Elektromagnetni ventil VSVA-B-M52-MH-A1-5C1

Broj dela: 547140

FESTO



Tehnički list

Karakteristika	Vrednost
Funkcija ventila	5/2 monostabilni
Vrsta aktiviranja	električni
Veličina ventila	26 mm
Normalni nominalni protok	1100 l/min
Pneumatski radni priključak	Priključna baza veličine 26 mm prema ISO 15407-1 Priključna ploča veličine 01 prema VDMA 24563 G1/4
Pogonski napon	12V DC
Radni pritisak	0.3 MPa...1 MPa 3 bar...10 bar
Dizajn	Zasun sa klipom
Način vraćanja u prethodni položaj	mehaničke opruge
Vrsta zaštite	IP65 NEMA 4
Nominalna širina	9 mm
Funkcija ispuštanja vazduha	sa mogućnošću prigušivanja
Princip zaptivanja	meko
Ugradni položaj	Proizvoljan
Odgovara standardu	ISO 15407-1 VDMA 24563
Ručna pomoćna aktivacija	impulsno
Vrsta upravljanja	sa predupravljanjem
Snabdevanjem upravljačkim vazduhom	interno
Smer strujanja	nije reverzibilno
Prekrivanje	pozitivno preklapanje
Prikaz statusa signala	LED
Upravljački pritisak	0.3 MPa...1 MPa 3 bar...10 bar
Protočni ventil	1400 l/min
Protok ventila na pojedinačnoj ventilskoj bazi	1100 l/min
Protočni ventil pneumatski međupovezan	1100 l/min
Uklopno vreme isklj.	56 ms
Uklopno vreme uklj	26 ms

Karakteristika	Vrednost
Trajanje uključivanja	100%
Karakteristične vrednosti za kaleme	12 V DC: 1,8 W
Dozvoljene oscilacije napona	-15 % / +10 %
Radni medij	Komprimovani vazduh u skladu sa ISO 8573-1:2010 [7:4:4]
Napomena o radnom/upravljačkom mediju	Moguća primena zauljenog vazduha (u tom slučaju se zauljivanje mora nastaviti)
Otpornost na oscilacije	Provera primene za transport sa stepenom oštine 2 prema FN 942017-4 i EN 60068-2-6
Otpornost na udare	Šok provera prema stepenu oštine 2 u skladu sa FN 942017-5 i EN 60068-2-27
Najviši stepen otpornosti na koroziju KBK	0 - bez izloženosti koroziji
LABS usklađenost	VDMA24364-B1/B2-L
Temperatura medija	-5 °C...50 °C
Relativna vlažnost vazduha	0 - 90 %
Nivo zvučnog pritiska	85 dB(A)
Upravljački medijum	Komprimovani vazduh u skladu sa ISO 8573-1:2010 [7:4:4]
Temperatura okruženja	-5 °C...50 °C
Maks. obrtni momenat pritezanja za pričvršćenje ventila	2 Nm
Težina proizvoda	180 g
Električni priključak	Oblik C prema standardu DIN EN 175301-803 bez zaštitnog voda
Vrsta pričvršćenja	na priključnoj ploči
Priključak pomoćnog upravljačkog vazduha 12	Priključna baza veličine 26 mm prema standardu ISO 15407-1
Priključak pomoćnog upravljačkog vazduha 14	Priključna baza veličine 26 mm prema ISO 15407-1
Priključak upravljačkog izduvnog vazduha 82/84	obuhvaćeno nije u skladu sa standardom
Pneumatski priključak 1	Priključna baza veličine 26 mm prema ISO 15407-1
Pneumatski priključak: 2	Priključna baza veličine 26 mm prema standardu ISO 15407-1
Pneumatski priključak 3	Priključna baza veličine 26 mm prema ISO 15407-1
Pneumatski priključak: 4	Priključna baza veličine 26 mm prema ISO 15407-1
Pneumatski priključak: 5	Priključna baza veličine 26 mm prema ISO 15407-1
Predupravljački interfejs	prema ISO 15218
Napomena o materijalu	RoHS-usaglašen
Radni materijal zaptivki	HNBR NBR
Materijal kućišta	Aluminijum liven pod pritiskom
Materijal vijaka	Čelik pocinkovano