

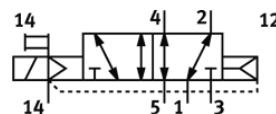
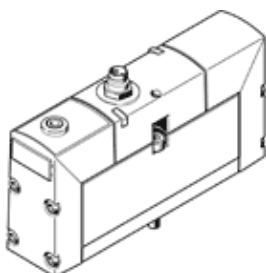
# Elektromagnetni ventil

## VSVA-B-M52-AZH-A2-1R5L

Broj artikla: 546777

FESTO

Sa centralnim utikačem, okrugla izvedba M12x1.



## Tehnički podaci

Svojstvo	Vrednost
Funkcija ventila	5/2 monostabilan
Način aktiviranja	električno
Širina	18 mm
Normalni nazivni protok	550 l/min
Operating pressure MPa	-0,09 ... 1 MPa
Pogonski pritisak	-0,9 ... 10 bar
Konstruktivna struktura	Klipni klizač
Vrsta resetovanja	pneumatska opruga
Dozvola	C-Tick c UL us - Recognized (OL)
CE znak (vidi izjavu o usklađenosti)	prema EU-EMV-smernici
UKCA marking (see declaration of conformity)	To UK instructions for EMC To UK RoHS instructions
Mehanička zaštita	IP65
Nazivni prečnik	5 mm
Odzračna funkcija	se može prigušiti
Princip zaptivanja	mekano
Položaj ugradnje	proizvoljno
Odgovara standardu	ISO 15407-1 VDMA 24563
Ručno pomoćno aktiviranje	Dodirno
Vrsta upravljanja	predupravljano
Snabdevanje upravljačkim vazduhom	eksterno
Smer protoka	reverzibilno
Overlap	Positive overlap
Zaštita od zamene polova	za sve električne priključke
Dodatne funkcije	Smanjenje struje držanja Safety shut-off
Signal status display	LED
Pilot pressure MPa	0,3 ... 0,8 MPa
Pritisak upravljanja	3 ... 8 bar
Protok, ventil	750 l/min
Protok ventila na pojedinačnoj priključnoj ploči	550 l/min
Protok pneumatski povezanog ventila	550 l/min
Vreme isključenja	25 ms
Vreme uključenja	20 ms
Područje pogonskog napona DC	21,6 ... 26,4 V
Trajanje uključenosti	100 %
Maks. pozitivni ispitni impuls kod 0 signala	500 μs
Maks. negativni ispitni impuls kod 1 signala	500 μs
Parametri kalema	24 V DC:izlaz sa malom strujom 1 W, izlaz sa većom strujom 2,4 W
Pogonski medijum	Kompresovani vazduh prema ISO 8573-1:2010 [7:4:4]
Napomena o mediju pogona i upravljanja	Nauljeni pogon je moguć (u daljnjem pogonu potreban)

Svojstvo	Vrednost
Otpornost na vibracije	Ispitivanje transporta sa stepenom težine 2 prema FN 942017-4 i EN 60068-2-6
Udarna čvrstoća	Shock test with severity level 2 in accordance with FN 942017-5 and EN 60068-2-27
Klasa korozione otpornosti KBK	2 - Moderate corrosion stress
PWIS conformity	VDMA24364-B1/B2-L
Temperatura medijuma	-5 ... 50 °C
Relativna vlažnost vazduha	0 - 90 %
Zaštita od direktnog i indirektnog dodira	Protective extra-low voltage with safe disconnection (PELV)
Temperatura okoline	-5 ... 50 °C
Maks. pritezni moment, pričvršćenje ventila	0,9 ... 1,1 Nm
Težina proizvoda	140 g
Električni priključak	3-polni M12x1 Centralni utikač okrugli oblik
Vrsta pričvršćenja	na priključnoj ploči
Materijal - napomena	RoHS komfornost