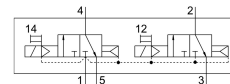


Elektromagnetni ventil VSVA-B-T32C-AH-A1-1C1

Broj dela: 546692

FESTO



Tehnički list

| Karakteristika | Vrednost |
|------------------------------------------------|-----------------------------------------------------------------------------------------------------------|
| Funkcija ventila | 2x3/2 zatvoreno, monostabilno |
| Vrsta aktiviranja | električni |
| Veličina ventila | 26 mm |
| Normalni nominalni protok | 900 l/min |
| Pneumatski radni priključak | Priključna baza veličine 26 mm prema ISO 15407-1 Priključna ploča veličine 01 prema VDMA 24563 G1/4 |
| Pogonski napon | 24V DC |
| Radni pritisak | 0.2 MPa...1 MPa 2 bar...10 bar |
| Dizajn | Zasun sa klipom |
| Način vraćanja u prethodni položaj | pneumatska opruga |
| Dozvola | c UL us - Recognized (OL) |
| Vrsta zaštite | IP65 NEMA 4 |
| Nominalna širina | 9 mm |
| Funkcija ispuštanja vazduha | sa mogućnošću prigušivanja |
| Princip zaptivanja | meko |
| Ugradni položaj | Proizvoljan |
| Odgovara standardu | ISO 15407-1 VDMA 24563 |
| Ručna pomoćna aktivacija | impulsno |
| Vrsta upravljanja | sa predupravljanjem |
| Snabdevanjem upravljačkim vazduhom | interno |
| Smer strujanja | nije reverzibilno |
| Prekrivanje | pozitivno preklapanje |
| Prikaz statusa signala | LED |
| Upravljački pritisak | 0.3 MPa...1 MPa 3 bar...10 bar |
| Protočni ventil | 1250 l/min |
| Protok ventila na pojedinačnoj ventilskoj bazi | 1000 l/min |
| Protočni ventil pneumatski međupovezan | 900 l/min |
| Uklonno vreme isklj. | 28 ms |

| Karakteristika | Vrednost |
|---------------------------------------------------------|------------------------------------------------------------------------------------|
| Uklopno vreme uklj | 20 ms |
| Trajanje uključivanja | 100% |
| Maks. pozitivni impuls ispitivanja pri signalu 0 | 1800 µs |
| Maks. negativni impuls ispitivanja pri signalu 1 | 800 µs |
| Karakteristične vrednosti za kaleme | 24 V DC: 1,8 W |
| Dozvoljene oscilacije napona | -15 % / +10 % |
| Radni medij | Komprimovani vazduh u skladu sa ISO 8573-1:2010 [7:4:4] |
| Napomena o radnom/upravljačkom mediju | Moguća primena zauljenog vazduha (u tom slučaju se zauljivanje mora nastaviti) |
| Otpornost na oscilacije | Provera primene za transport sa stepenom oštine 2 prema FN 942017-4 i EN 60068-2-6 |
| Otpornost na udare | Šok provera prema stepenu oštine 2 u skladu sa FN 942017-5 i EN 60068-2-27 |
| Najviši stepen otpornosti na koroziju KBK | 0 - bez izloženosti koroziji |
| LABS usklađenost | VDMA24364-B1/B2-L |
| Temperatura medija | -5 °C...50 °C |
| Relativna vlažnost vazduha | 0 - 90 % |
| Nivo zvučnog pritiska | 85 dB(A) |
| Upravljački medijum | Komprimovani vazduh u skladu sa ISO 8573-1:2010 [7:4:4] |
| Temperatura okruženja | -5 °C...50 °C |
| Maks. obrtni momenat pritezanja za pričvršćenje ventila | 1.8 Nm...2.2 Nm |
| Težina proizvoda | 305 g |
| Električni priključak | Oblik C prema standardu DIN EN 175301-803 bez zaštitnog voda |
| Vrsta pričvršćenja | na priključnoj ploči |
| Priključak pomoćnog upravljačkog vazduha 12 | Priključna baza veličine 26 mm prema standardu ISO 15407-1 |
| Priključak pomoćnog upravljačkog vazduha 14 | Priključna baza veličine 26 mm prema ISO 15407-1 |
| Priključak upravljačkog izduvnog vazduha 82/84 | obuhvaćeno nije u skladu sa standardom |
| Pneumatski priključak 1 | Priključna baza veličine 26 mm prema ISO 15407-1 |
| Pneumatski priključak: 2 | Priključna baza veličine 26 mm prema standardu ISO 15407-1 |
| Pneumatski priključak 3 | Priključna baza veličine 26 mm prema ISO 15407-1 |
| Pneumatski priključak: 4 | Priključna baza veličine 26 mm prema ISO 15407-1 |
| Pneumatski priključak: 5 | Priključna baza veličine 26 mm prema ISO 15407-1 |
| Predupravljački interfejs | prema ISO 15218 |
| Napomena o materijalu | RoHS-usaglašen |
| Radni materijal zaptivki | HNBR NBR |
| Materijal kućišta | Aluminijum liven pod pritiskom |
| Materijal vijaka | Čelik pocinkovano |