

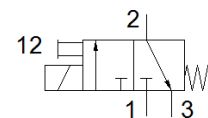
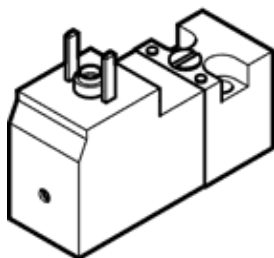
# Elektromagnetni ventil

## VSCS-B-M32-MH-WA-5C1

Broj artikla: 546257

FESTO

Sa kockastim priključkom, oblik C.



## Tehnički podaci

Svojstvo	Vrednost
Funkcija ventila	3/2 zatvoren, monostabilan
Način aktiviranja	električno
Širina	15 mm
Normalni nazivni protok	18 l/min
Operating pressure MPa	0 ... 1 MPa
Pogonski pritisak	0 ... 10 bar
Operating pressure	0 ... 145 psi
Vrsta resetovanja	mehanička opruga
Mehanička zaštita	IP65
Princip zaptivanja	mekano
Položaj ugradnje	proizvoljno
Odgovara standardu	ISO 15218
Ručno pomoćno aktiviranje	Dodirno
Vrsta upravljanja	direktno
Smer protoka	nije reverzibilno
Overlap	Underlap
Napomena za dinamičku silu	Frekvencija preklapanja najmanje 1x nedeljno
Vreme isključenja	6 ms
Vreme uključenja	6 ms
Trajanje uključenosti	100 %
Parametri kalema	12 V DC: 1.8 W
Dozvoljena kolebanja napona	-15 % / +10 %
Pogonski medijum	Kompresovani vazduh prema ISO 8573-1:2010 [7:4:4]
Napomena o mediju pogona i upravljanja	Nauljeni pogon je moguć (u daljnjem pogonu potreban)
Otpornost na vibracije	Ispitivanje transporta sa stepenom težine 2 prema FN 942017-4 i EN 60068-2-6
Udarna čvrstoća	Shock test with severity level 2 in accordance with FN 942017-5 and EN 60068-2-27
Klasa korozione otpornosti KBK	2 - Moderate corrosion stress
PWIS conformity	VDMA24364-C1-L
Temperatura medijuma	-10 ... 50 °C
Temperatura okoline	-10 ... 50 °C
Električni priključak	Plug pattern type C to EN 175301-803 prema DIN EN 175301-803
Pneumatski priključak 1	Priključna ploča
Pneumatski priključak 2	Priključna ploča
Pneumatski priključak 3	Priključna ploča
Materijal - napomena	RoHS komformnost
Material seals	NBR