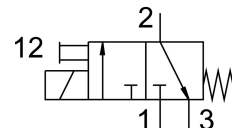
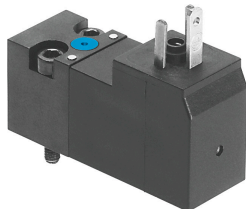


Elektromagnetni ventil VSCS-B-M32-MH-WA-1C1

Broj dela: 546256

FESTO



Tehnički list

Karakteristika	Vrednost
Funkcija ventila	3/2 zatvoreno, monostabilno
Vrsta aktiviranja	električni
Ugradna širina	15 mm
Normalni nominalni protok	18 l/min
Pneumatski radni priključak	Priključna ploča veličine 15 mm prema ISO 15218
Pogonski napon	24V DC
Radni pritisak	0 MPa...1 MPa 0 bar...10 bar 0 psi...145 psi
Način vraćanja u prethodni položaj	mehaničke opruge
Dozvola	c UL us - Recognized (OL)
Vrsta zaštite	IP65
Princip zaptivanja	meko
Ugradni položaj	Proizvoljan
Odgovara standardu	ISO 15218
Ručna pomoćna aktivacija	impulsno
Vrsta upravljanja	direktni
Smer strujanja	nije reverzibilno
Prekrivanje	negativno prekrivanje
Napomena o prisilnom dinamizovanju	Uključna frekvencija najmanje 1 put nedeljno
Uklopno vreme isklj.	6 ms
Uklopno vreme uklj	6 ms
Trajanje uključivanja	100%
Maks. pozitivni impuls ispitivanja pri signalu 0	1800 μs
Maks. negativni impuls ispitivanja pri signalu 1	800 μs
Karakteristične vrednosti za kaleme	24 V DC: 1,8 W
Dozvoljene oscilacije napona	-15 % / +10 %
Radni medij	Komprimovani vazduh u skladu sa ISO 8573-1:2010 [7:4:4]
Napomena o radnom/upravljačkom mediju	Moguća primena zauljenog vazduha (u tom slučaju se zauljivanje mora nastaviti)
Otpornost na oscilacije	Provera primene za transport sa stepenom oštine 2 prema FN 942017-4 i EN 60068-2-6

Karakteristika	Vrednost
Otpornost na udare	Šok provera prema stepenu oštine 2 u skladu sa FN 942017-5 i EN 60068-2-27
Najviši stepen otpornosti na koroziju KBK	2 - umerena izloženost koroziji
LABS usklađenost	VDMA24364-C1-L
Temperatura medija	-10 °C...50 °C
Temperatura okruženja	-10 °C...50 °C
Električni priključak	Oblik C prema standardu DIN EN 175301-803
Pneumatski priključak 1	Priključna ploča
Pneumatski priključak: 2	Priključna baza
Pneumatski priključak 3	Priključna ploča
Napomena o materijalu	RoHS-usaglašen
Radni materijal zaptivki	NBR