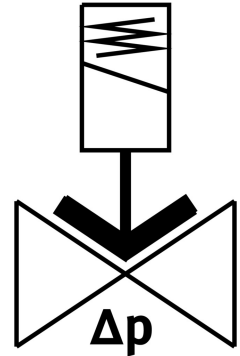
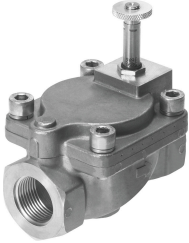


Solenoid valve VZWM-L-M22C-N112-F5-R1

Broj dela: 546176

FESTO



Tehnički list

Karakteristika	Vrednost
Dizajn	Membranski ventil servoupravljan
Vrsta aktiviranja	električni
Princip zaptivanja	meko
Ugradni položaj	po mogućnosti stojeći
Vrsta pričvršćenja	Ugradnja voda
Priključak armature	1 1/2 NPT
Električni priključak	Elektromagnetna zavojnica tip MH... Kalem se može poručiti kao deo pribora
Nominalna širina	40 mm
Funkcija ventila	2/2 zatvoreno, monostabilno
Smer strujanja	nije reverzibilno
Medij	Komprimovani vazduh u skladu sa ISO 8573-1:2010 [7:4:4] Inertni gasovi Voda neutralne tečnosti
Pritisak tečnih medija	0.7 bar...6 bar
Pritisak gasovitih medija	0.7 bar...10 bar
Diferencijalni pritisak	0.7 bar
Vrsta upravljanja	sa predupravljanjem
Maks. viskozitet	22 mm ² /s
Temperatura medija	-10 °C...60 °C
Temperatura tečnih medija	5 °C...50 °C
Temperatura okruženja	-10 °C...60 °C
Protok Kv	27.4 m ³ /h
Normalni nominalni protok	26400 l/min
Uklopno vreme uklj	26 ms

Karakteristika	Vrednost
Uklopno vreme uklj, tečni mediji	1400 ms
Uklopno vreme isklj.	20 ms
Uklopno vreme isklj, tečni mediji	2000 ms
b-vrednost	0.67
C-vrednost	82 l/sbar
Napomena o materijalu	RoHS-usaglašen
LABS usklađenost	VDMA24364-Zona III
Materijal kućišta	Liv od nerđajućeg čelika
Broj materijala kućišta	1.4581
Radni materijal zaptivki	NBR
Materijal ankerske cevi	visokolegirani čelik
Težina proizvoda	2500 g
CE-oznaka (vidi Izjavu o usaglašenosti)	prema EU smernici o uređajima pod pritiskom
UKCA znak (vidi Izjavu o usaglašenosti)	prema UK propisima za uređaje pod pritiskom
Najviši stepen otpornosti na koroziju KBK	3 - jaka izloženost koroziji
Maks. obrtni momenat pritezanja zatvornja za poklopac	30 Nm
Maks. obrtni momenat pritezanja priključnog navoja	540 Nm
Maks. obrtni momenat pritezanja za pričvršćenje zavojnice	2 Nm