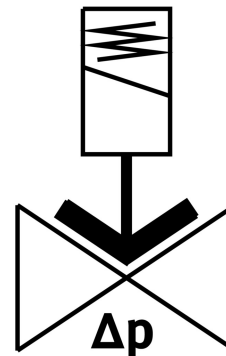
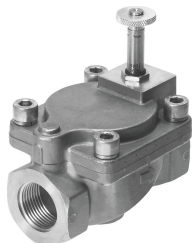


Elektromagnetni ventil VZWM-L-M22C-G2-F5-R1

Broj dela: 546169

FESTO



Tehnički list

| Karakteristika | Vrednost |
|---------------------------|---|
| Dizajn | Membranski ventil servoupravljan |
| Vrsta aktiviranja | električni |
| Princip zaptivanja | meko |
| Ugradni položaj | po mogućnosti stojeći |
| Vrsta pričvršćenja | Ugradnja voda |
| Priključak armature | G2 |
| Električni priključak | Elektromagnetna zavojnica tip MH... Kalem se može poručiti kao deo pribora |
| Nominalna širina | 50 mm |
| Funkcija ventila | 2/2 zatvoreno, monostabilno |
| Smer strujanja | nije reverzibilno |
| Medij | Komprimovani vazduh u skladu sa ISO 8573-1:2010 [7:4:4] Inertni gasovi Voda neutralne tečnosti |
| Pritisak tečnih medija | 0.7 bar...6 bar |
| Pritisak gasovitih medija | 0.7 bar...10 bar |
| Diferencijalni pritisak | 0.7 bar |
| Vrsta upravljanja | sa predupravljanjem |
| Maks. viskozitet | 22 mm ² /s |
| Temperatura medija | -10 °C...60 °C |
| Temperatura tečnih medija | 5 °C...50 °C |
| Temperatura okruženja | -10 °C...60 °C |
| Protok Kv | 39 m ³ /h |
| Normalni nominalni protok | 31000 l/min |
| Uklopno vreme uklj | 62 ms |

| Karakteristika | Vrednost |
|---|---|
| Uklopno vreme uklj, tečni mediji | 2100 ms |
| Uklopno vreme isklj. | 21 ms |
| Uklopno vreme isklj, tečni mediji | 2800 ms |
| b-vrednost | 0.68 |
| C-vrednost | 110 l/sbar |
| Napomena o materijalu | RoHS-usaglašen |
| LABS usklađenost | VDMA24364-Zona III |
| Materijal kućišta | Liv od nerđajućeg čelika |
| Broj materijala kućišta | 1.4581 |
| Radni materijal zaptivki | NBR |
| Materijal ankerske cevi | visokolegirani čelik |
| Težina proizvoda | 3660 g |
| CE-oznaka (vidi Izjavu o usaglašenosti) | prema EU smernici o uređajima pod pritiskom |
| UKCA znak (vidi Izjavu o usaglašenosti) | prema UK propisima za uređaje pod pritiskom |
| Najviši stepen otpornosti na koroziju KBK | 3 - jaka izloženost koroziji |
| Maks. obrtni momenat pritezanja zatvornja za poklopac | 30 Nm |
| Maks. obrtni momenat pritezanja priključnog navoja | 620 Nm |
| Maks. obrtni momenat pritezanja za pričvršćenje zavojnice | 2 Nm |