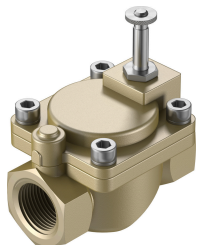


Elektromagnetni ventil VZWM-L-M22C-G2-F5

Broj dela: 546153

FESTO



Tehnički list

Karakteristika	Vrednost
Dizajn	Membranski ventil servoupravljan
Vrsta aktiviranja	električni
Princip zaptivanja	meko
Ugradni položaj	po mogućnosti stojeći
Vrsta pričvršćenja	Ugradnja voda
Priključak armature	G2
Električni priključak	Elektromagnetna zavojnica tip MH... Kalem se može poručiti kao deo pribora
Nominalna širina	50 mm
Funkcija ventila	2/2 zatvoreno, monostabilno
Smer strujanja	nije reverzibilno
Medij	Komprimovani vazduh u skladu sa ISO 8573-1:2010 [7:4:4] Inertni gasovi Voda neutralne tečnosti
Pritisak tečnih medija	0.7 bar...6 bar
Pritisak gasovitih medija	0.7 bar...10 bar
Diferencijalni pritisak	0.7 bar
Vrsta upravljanja	sa predupravljanjem
Maks. viskozitet	22 mm ² /s
Temperatura medija	-10 °C...60 °C
Temperatura tečnih medija	5 °C...50 °C
Temperatura okruženja	-10 °C...60 °C
Protok Kv	39 m ³ /h
Normalni nominalni protok	31000 l/min
Uklopno vreme uklj	62 ms

Karakteristika	Vrednost
Uklopno vreme uklj, tečni mediji	2100 ms
Uklopno vreme isklj.	21 ms
Uklopno vreme isklj, tečni mediji	2800 ms
b-vrednost	0.68
C-vrednost	110 l/sbar
Napomena o materijalu	RoHS-usaglašen
LABS usklađenost	VDMA24364-Zona III
Materijal kućišta	Mesing
Broj materijala kućišta	2.0402
Radni materijal zaptivki	NBR
Materijal ankerske cevi	visokolegirani čelik
Težina proizvoda	3800 g
CE-oznaka (vidi Izjavu o usaglašenosti)	prema EU smernici o uređajima pod pritiskom
UKCA znak (vidi Izjavu o usaglašenosti)	prema UK propisima za uređaje pod pritiskom
Najviši stepen otpornosti na koroziju KBK	1 - mala izloženost koroziji
Maks. obrtni momenat pritezanja zatvornja za poklopac	30 Nm
Maks. obrtni momenat pritezanja priključnog navoja	620 Nm
Maks. obrtni momenat pritezanja za pričvršćenje zavojnice	2 Nm